

## Opel Service.

Opel erfüllt zusätzlich zu den strengen hauseigenen Qualitätsmaßstäben auch die Richtlinien der internationalen Norm ISO 9001 in Design, Entwicklung, Produktion und Service. Doch Qualität heißt bei Opel weit mehr als die Produktion und Lieferung technisch erstklassiger Fahrzeuge. Mit umfassenden Serviceleistungen rund um jeden Opel garantieren wir unseren Kundinnen und Kunden auch nach der Lieferung unseren hohen Qualitätsstandard.

### Europaweiter Kundenservice.

In ganz Europa stehen über 6.000 Opel Servicebetriebe bereit, um Sie individuell, fach- und termingerecht zu betreuen. Zu dem guten Service gehört auch, dass Ihnen bis ins Detail erklärt wird, was warum instand gesetzt und wie es in Rechnung gestellt wurde.

### Opel Mobilservice.

Der kostenlose Mobilservice für alle Opel Neufahrzeuge in den ersten 2 Jahren ab Erstzulassungsdatum oder ab Lieferung durch den Vertragshändler, je nachdem, welches Ereignis zuerst eintritt. Wo immer Sie unterwegs sind, der Opel Mobilservice hilft Ihnen weiter. In über 30 europäischen Ländern – rund um die Uhr. Mit starken Leistungen wie Pannenhilfe, Abschleppdienst, Mietwagenservice, Hotelunterbringung oder Organisation Ihrer Weiterreise per Bahn oder Flugzeug. Der Opel Mobilservice kann jeweils mit der Inspektion für maximal 1 Jahr verlängert werden. Falls Sie mehr über den Opel Mobilservice wissen möchten, Ihr Opel Partner informiert Sie gern.

### Finanzierungsangebote.

Die GMAC Bank GmbH bietet Ihnen auf Basis von SmartBuy Ihre Finanzierung nach Maß. Und dieses Maß legen Sie bei Ihrem Auto ganz allein fest – nach Ihren persönlichen Anforderungen. Fragen Sie Ihren Opel Partner.

### Leasingangebote.

SmartLease ist der flexibelste Weg zum Fahrzeug Ihrer Wahl. Ihre Bedürfnisse haben Priorität: Sonderzahlung, monatliche Raten, Vertragslaufzeit und Kilometerleistung lassen sich individuell vereinbaren und damit optimal auf Ihre Wünsche zuschneiden. Denn Sie wissen am besten, wie Sie Ihr Auto nutzen wollen.

### Versicherungsservice.

Wir empfehlen Ihnen den GMAC Versicherungsservice GmbH für alle Versicherungen rund um das Auto (Haftpflicht-, Voll- und Teilkasko-, Insassenunfall-, Rechtsschutzversicherung etc.). Für den Fall der Fälle haben Sie dann nur einen Ansprechpartner. Er regelt für Sie alles schnell und bequem. Damit Sie rund um die Uhr sorglos fahren können. Im In- und Ausland. Fragen Sie Ihren Opel Partner.

### Opel rent Mietwagenservice.

Bei Bedarf hält Sie Opel rent mobil, wenn Ihr Fahrzeug, bedingt durch einen Werkstattaufenthalt, einmal ausfallen sollte. Ebenso können Sie zu günstigen Mietpreisen Ihren Wunsch Opel in Ruhe testen. Fragen Sie Ihren Opel Partner.

### Fuhrparkmanagement.

Master Lease bietet Ihnen die komplette Fuhrparkverwaltung aus einer Hand. Mit einem Leistungspaket, das maßgeschneidert nach den Bedürfnissen Ihres Unternehmens zusammengestellt wird. Fragen Sie Ihren Opel Partner.

### Neuwagengarantie.

Diese Garantie gilt für alle Opel Pkw und Nutzfahrzeuge gemäß den zugrunde liegenden Garantiebedingungen für 24 Monate ab Erstzulassung bzw. Lieferung durch den erstausliefernden Opel Vertragshändler, je nachdem, welches Datum früher liegt – ohne Kilometerbegrenzung.

### Opel Anschlussgarantie.

Die Opel Anschlussgarantie kann innerhalb von 24 Monaten nach Kauf eines Neuwagens erworben werden. Dabei darf die Laufleistung von 40.000 km nicht überschritten werden. Die Opel Anschlussgarantie umfasst die wichtigsten Baugruppen gemäß den näheren Garantiebedingungen der CG Car-Garantie Versicherungs-AG und beginnt am ersten Tag des dritten Jahres ab Erstzulassung. Weitere Infos finden Sie unter [www.opel.de](http://www.opel.de) – oder fragen Sie Ihren Opel Partner.

### 12 Jahre Garantie gegen Durchrostung.

Opel gibt Ihnen die sichere Langzeitgarantie gegen Durchrostung gemäß den dafür geltenden Garantiebedingungen. Sie brauchen hierzu lediglich die jährlich vorgesehenen Korrosionsschutzprüfungen von einem Opel Service Partner durchführen zu lassen. Die Korrosionsschutzprüfung ist in den regelmäßigen Serviceüberprüfungen/Inspektionen bei einem Opel Service Partner ohne Mehrkosten enthalten oder ist gesondert bei einem Opel Service Partner in Auftrag zu geben.

### 3 Jahre Garantie für Opel Starterbatterie.

Mit der 3-Jahres-Garantie für jede später eingebaute Opel Original Batterie gibt es auch im dicksten Winter keine Probleme mehr.

### Teile- und Zubehörservice.

Alles, was Ihren Opel noch praktischer, komfortabler oder auch individueller macht, gibt es im Opel Shop bei Ihrem Opel Partner. Fragen Sie ihn, er berät Sie gern.

### Opel in den neuen Medien.

Auch im Internet können Sie sich unter [www.opel.de](http://www.opel.de) Ihr individuelles Fahrzeug mit dem Konfigurator zusammenstellen. Sie finden dort aktuelle Informationen zu Modellen, Varianten, Preisen, Recycling und Serviceleistungen der Adam Opel GmbH.

### Recycling.

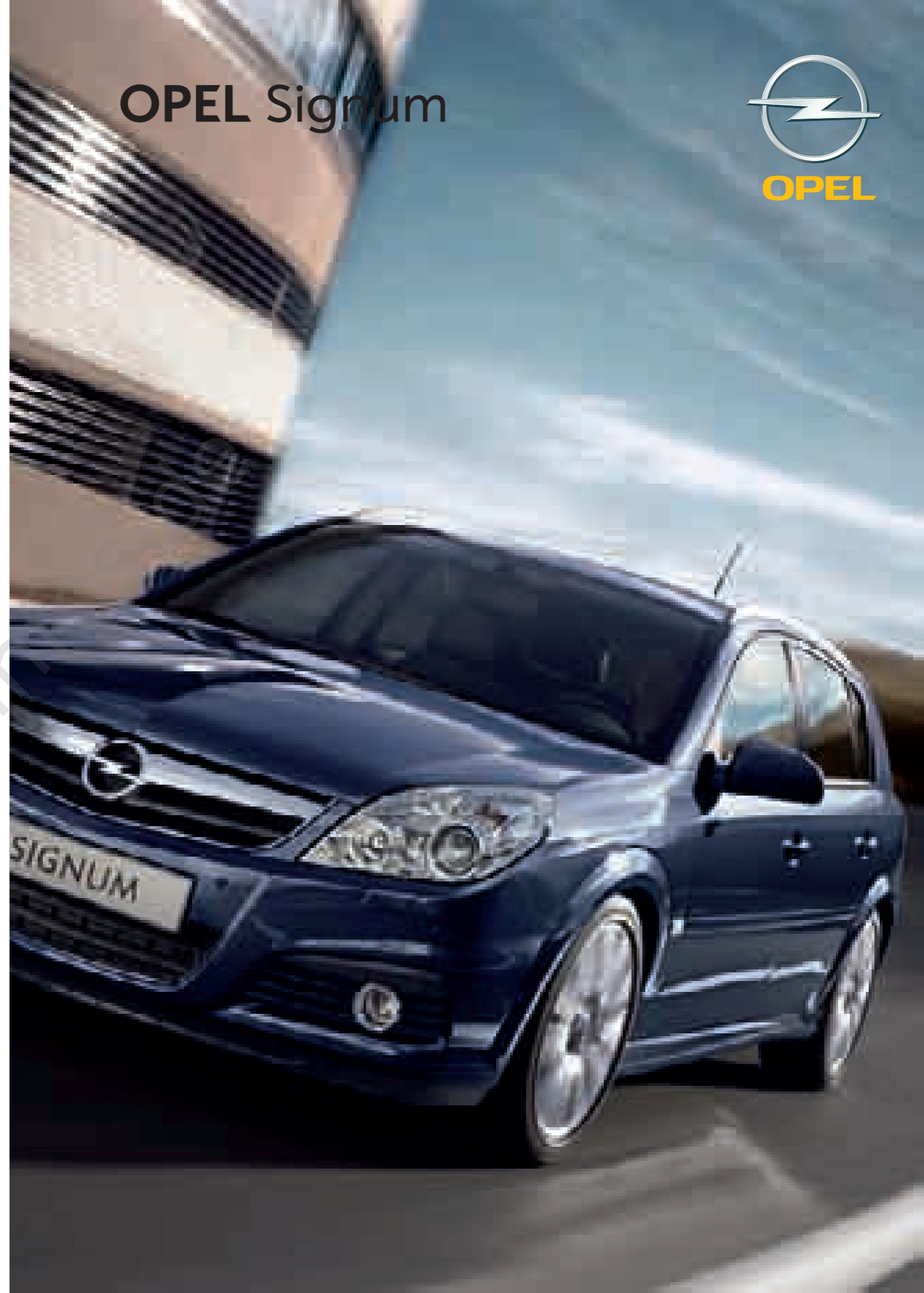
Informationen über die recyclinggerechte Konstruktion, über Altfahrzeug-Rücknahmestellen und das Recycling von Altfahrzeugen finden Sie im Internet unter [www.opel.de](http://www.opel.de)

Opel. Frisches Denken für bessere Autos.



Die Abbildungen in diesem Prospekt enthalten teilweise auch Sonderausstattungen, die nicht zum serienmäßigen Lieferumfang gehören. Der Inhalt entspricht dem Stand bei Drucklegung. Wir behalten uns Änderungen von Konstruktion und Ausstattung vor. Druckfarben geben den wirklichen Farbton nur annähernd wieder. Gezeigte Sonderausstattungen gegen Mehrpreis. Außerhalb der Bundesrepublik Deutschland können Angebot, Technik und Ausstattung unserer Fahrzeuge abweichen. Informationen über die recyclinggerechte Konstruktion, über Altfahrzeug-Rücknahmestellen und das Recycling von Altfahrzeugen finden Sie im Internet unter [www.opel.de](http://www.opel.de). Bitte informieren Sie sich über die genaue Ausstattung unserer Fahrzeuge bei Ihrem Opel Partner.

# OPEL Signum



Die Zeichen stehen auf Fortschritt.  
Der Opel Signum.



Ein markanter Mittelfalz und die ausgeprägte V-Form der Front lassen schon auf den ersten Blick keine Zweifel aufkommen: Der Signum nimmt jede Herausforderung an. Seine dreidimensionalen Klarglas-Scheinwerfer erstrecken sich bis über die Seiten und betonen die breiten Schultern. Der große Kühlergrill mit horizontaler Chromspange und die markanten Luft-einlassöffnungen im Stoßfänger runden das athletische Bild perfekt ab. Vor Ihnen steht der Opel Signum, eines der innovativsten Automobile unserer Zeit. Die Frontpartie demonstriert offen und selbstbewusst seinen dynamischen Charakter. Der Signum ist bereit. Übernehmen Sie die Kontrolle!

FlexSpace®-Raumkonzept	6-7
Fahrdynamik und Sicherheit	10-11
Motoren und Getriebe	12-13
Ausstattung	16-19
Infotainment	20-21
Modellvarianten	24-27
Original-Zubehör	28-29
Farben und Polster	30-31
Opel Service	32

Innovation ist seine stärkste Seite.



Sichtbar und spürbar auf Fahrvergnügen programmiert.



## Raum mit ungeahnten Dimensionen und Variationen. Das FlexSpace®-Konzept.

Von außen betrachtet begnügt sich der Opel Signum mit den überschaubaren Außenmaßen einer Limousine. Doch ein Blick ins Innere wird Ihre bisherigen Vorstellungen von Raum für immer ändern. Denn dank seines extrem langen Radstands im Zusammenspiel mit dem einzigartigen Raumkonzept ist etwas völlig Neues entstanden: ein Automobil, das zukunftsweisendes Design mit erstaunlicher Variabilität und außergewöhnlichem Komfort verbindet. Reisen und relaxen. Tag für Tag. Kilometer für Kilometer.

### Weltklasse: das Raumkonzept

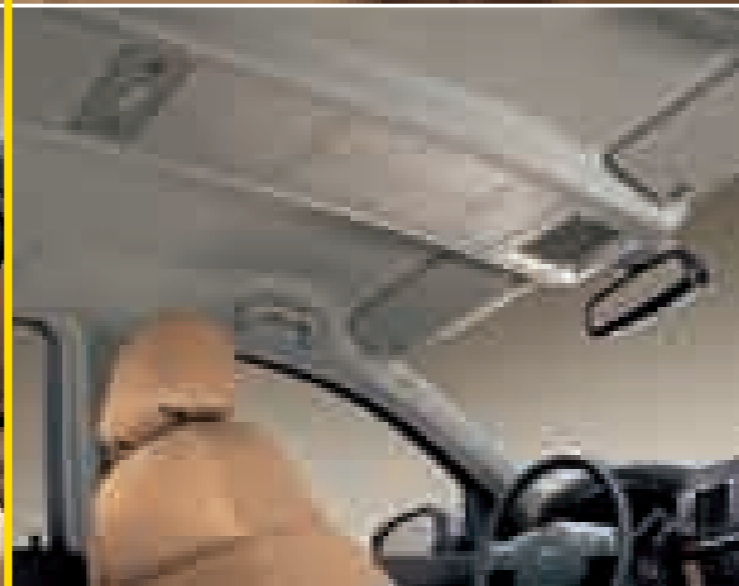
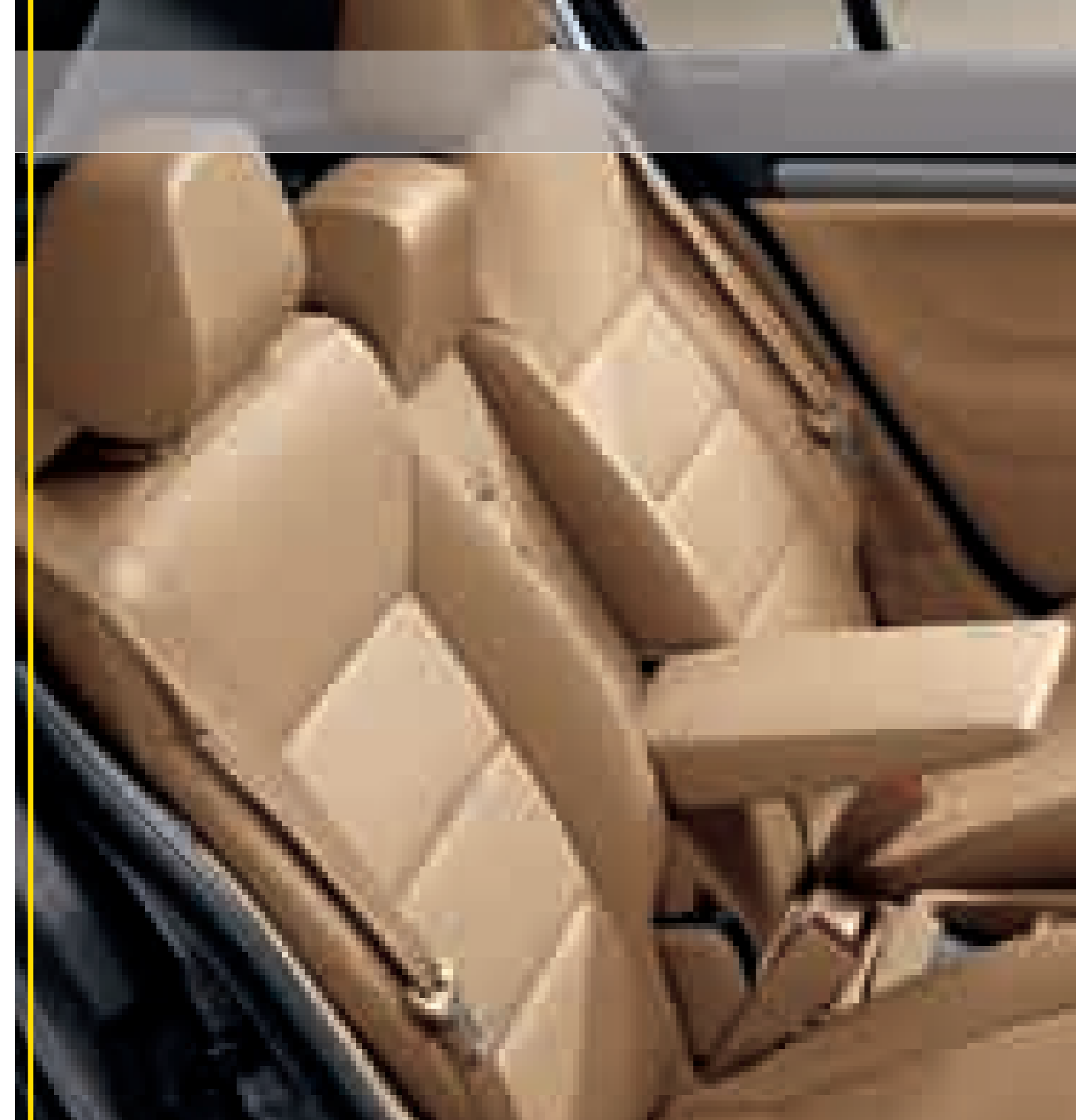
Mit dem von Opel patentierten FlexSpace®-Raumkonzept finden Sie sich an Bord des Opel Signum in einer äußerst komfortablen Position wieder. Denn die äußeren Einzelsitze im Fond lassen sich auf einer Länge von 130 mm vor- und zurückschieben – für volle Beinfreiheit! Und auch die Rücksitzlehnen sind bis zu einer Neigung von 30 Grad individuell einstellbar. Für einen fünften Passagier verwandelt sich die Mittelkonsole im Handumdrehen in einen zusätzlichen Sitz mit Kopfstütze und Dreipunkt-Sicherheitsgurt.

**Flexible Größe: die Sitz-Konfigurationen**  
Viel Sitzkomfort und viel Laderaum – der Opel Signum bietet beides. Die Rücksitzlehnen sind im Verhältnis 40:20:40 einzeln umklappbar. Dabei werden die Rückflächen automatisch versenkt und es entsteht eine völlig ebene Fläche mit bis zu 1.410 Litern Ladevolumen. Und dazu müssen noch nicht mal die Kopfstützen ausgebaut werden.

### Entdeckung am Dachhimmel: die Ablagekonsole

Im Opel Signum hat alles seinen festen Platz. Denn wie im Flugzeug ist eine geräumige Ablagekonsole unauffällig in den Dachhimmel integriert. Drei Ablagefächer vorn und zwei Fächer plus Leselampen vorn und hinten – eine überaus elegante Art, um Reiseutensilien und kleinere Gegenstände unterzubringen.





## Vertrauen genießen – dank vernetzter Intelligenz. SAFETEC®-Sicherheitssystem.

Mit dem Interaktiven Dynamischen Fahr-System (IDS) hat Opel die Fahrdynamik und aktive Sicherheit als vollkommene Einheit neu definiert. Und gleich den nächsten Schritt in die Zukunft gemacht: Weil jede Straße anders ist, wurde IDS zum optionalen IDS<sup>Plus</sup> weiterentwickelt. Jetzt unterliegen ABS, Traktionskontrolle (TC<sup>Plus</sup>), ESP<sup>Plus</sup> und die Elektronische Dämpferregelung (CDC) dem Reaktionsvermögen elektronischer Kontrollsysteme in Echtzeit. Das Ergebnis begeistert auf der ganzen Linie: Ein kürzerer Bremsweg mit optimaler Spurtreue, ein stabiles Kurvenverhalten auch bei starker Querbeschleunigung und maximale Lenkpräzision lassen Sie überlegene Fahrdynamik und Sicherheit in perfekter Harmonie erleben. So markiert IDS<sup>Plus</sup> im Signum den höchstentwickelten Stand der Fahrwerkstechnologie in dieser Klasse. Ein Vergnügen, das sich auf Knopfdruck noch steigern lässt – einfach in den SPORT-Modus schalten! Prompt werden das Ansprechverhalten von Lenkung und Gaspedal Ihres Signum noch direkter und bei IDS<sup>Plus</sup> die Abstimmung von Federung und Dämpfung spürbar straffer. Kurz gesagt: Die Straße nimmt Kontakt zu Ihnen auf. Übernehmen Sie die Kontrolle!

### • Elektronisches Stabilitätsprogramm Plus (ESP<sup>Plus</sup>)

Mit Bremsengriff an bis zu 3 Rädern: Im Unterschied zu konventionellen ESP-Systemen mit Bremsengriff an nur einem Rad erfolgt die Fahrzeugstabilisierung wirksamer und besser abgestuft.

### • Antiblockiersystem (ABS)

Elektronisch geregeltes Vierkanal-Antiblockiersystem der neuesten Generation mit Kurvenbremskontrolle (CBC) und Bremsassistent sowie Elektronischer Bremskraftverteilung (EBV) und Traktionskontrolle mit Motor- und Bremsengriff (TC<sup>Plus</sup>) zur Erhöhung der Spurstabilität beim Beschleunigen.

### • 4-Lenker-Hinterachse

Radträger, Querlenker und Bremssättel aus Aluminium zur Reduktion der ungefederten Massen. Auf Wunsch mit integrierter automatischer Niveauregulierung.

### IDS<sup>Plus</sup> Fahrwerk

Das IDS<sup>Plus</sup> Fahrwerk mit der weltweit einmaligen Vernetzung aller fahrdynamischen Systeme ICC (Integrated Chassis Control) und der Elektronischen Dämpferregelung CDC (Continuous Damping Control) repräsentiert den höchstentwickelten Stand der Fahrwerkstechnologie in dieser Klasse.

#### • ICC

Durch das perfekte Zusammenspiel der Elektronischen Dämpferregelung mit den elektronisch unterstützten Fahrwerkskontrollsystemen ESP<sup>Plus</sup>, ABS, CBC und TC<sup>Plus</sup> werden Fahrzeugstabilität und Fahrkomfort permanent optimiert.

#### • Elektronische Dämpferregelung (CDC)

Fahrzeug- und Raddynamik werden ununterbrochen von verschiedenen Sensoren überwacht. Aus den so gewonnenen Daten optimiert die CDC die Stoßdämpferleistung unabhängig für jedes einzelne Rad.

### SAFETEC®-Sicherheitssystem

Der Mensch ist das Wertvollste im Signum. Deshalb hat Opel sein einzigartiges SAFETEC®-Sicherheitssystem weiter optimiert. Sie und Ihre Mitfahrer können sich im Fall der Fälle auf das millisekundenschnelle Zusammenspiel aller serienmäßigen aktiven und passiven Sicherheitskomponenten verlassen:

#### • Große Seitenairbags

... schützen den Brustkorbbereich und auch gezielt die Beckenregion. Zusammen mit den Fahrer-, Beifahrer- und Kopfairbags, Dreipunkt-Sicherheitsgurten, aktiven Kopfstützen, Gurtkraftbegrenzern und pyrotechnischen Gurtstraffern bilden Sie ein hochwirksames Rückhaltesystem.

#### • Das PRS (Pedal Release System)

... koppelt die Pedale bei einem schweren Aufprall binnen Millisekunden aus und reduziert so das Verletzungsrisiko von Füßen und Beinen.

#### • Adaptives Bremslicht (ABL)

Greift ABS bei Geschwindigkeiten von über 30 km/h ein, blinken alle Bremslichter mit einer Frequenz von 5 Hz. Im Fall einer Bremsung bis zum Fahrzeugstillstand blinken die Bremslichter noch 3 Sekunden nach.

### Weitere Sicherheitskomponenten:

#### Bi-Xenon-Kurvenlicht (AFL)

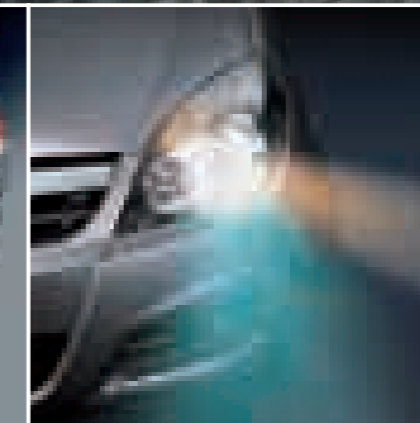
Der Signum ist das erste Fahrzeug seiner Klasse mit adaptiv vorausschauenden, mitlenkenden Scheinwerfern. AFL besteht aus Kurvenlicht, Kreuzungslicht, Autobahnlicht und Bi-Xenon-Scheinwerfern. Damit wird nicht nur die aktive Sicherheit bei Dunkelheit erhöht, sondern als deutlich sichtbares Hightech-Merkmal auch der innovative Charakter des Signum betont.

#### Automatisches Abblendlicht (ALC)

Das im Sicht-Paket enthaltene Automatische Abblendlicht (ALC) bewirkt durch sein automatisches Ein- und Ausschalten eine deutliche Entlastung des Fahrers bei wechselnden Lichtverhältnissen. Es berücksichtigt sowohl die Umgebungshelligkeit als auch die Lichtverhältnisse auf dem vor dem Fahrzeug liegenden Fahrbahnabschnitt und kann so z. B. zwischen Tunnels und Unterführungen unterscheiden.

#### Das Reifendruck-Kontrollsystem (TPMS)

... misst mit Sensoren an den Ventil-Innen-seiten kontinuierlich den Luftdruck der Reifen und sendet die Werte an die Fahrzeugelektronik. Ein Druckverlust wird im Display des Drehzahlmessers bzw. mit Angabe des entsprechenden Rades im Graphic Info Display (GID) oder im Color Info Display (CID) angezeigt oder kann manuell abgefragt werden.



## Voller Emotionen. Weniger Emissionen. Die Antriebstechnologie.

**Breite Auswahl, beeindruckende Leistung**  
Elastizität, direktes Ansprechverhalten und souveräne Laufkultur – ausschließlich Motoren mit herausragenden Qualitäten dürfen unter die Haube des Opel Signum. Wählen Sie unter fünf Benzinern, darunter drei mit ladeluftgekühltem Turbolader, und vier CDTI-Motoren Ihren Favoriten. Damit verleihen Sie Ihrem Signum genauso viel Temperament, wie Sie wünschen. Fahrspaß ist auf jeden Fall serienmäßig!

### Stärkere Motoren

Niedriges Gewicht und hohes Drehmoment über den gesamten Drehzahlbereich – mit dem 2.8 V6 Turbo S ECOTEC® (184 kW/250 PS) aus Vollaluminium können ambitionierte Fahrer im Signum Sport aus dem Vollen schöpfen. Die typische Kraftentfaltung aus dem Turbo in Verbindung mit der Laufruhe eines 6-Zylinders und den einzigartigen Qualitäten von IDS und IDS<sup>plus</sup> müssen Sie einmal selbst erfahren.

- Voll variable Einlassnockenwellenverstellung für breitbandigen Drehmomentverlauf
- Spezielle 32-bit-Motorsteuerung für dynamische Leistungs- und Drehmomententwicklung

Mit 103 kW (140 PS) präsentiert sich der bewährte 1.8 ECOTEC® als ausgezeichnete Basismotorisierung für den Signum. Durch seine variable Ventilsteuerung kombiniert dieses Aggregat hervorragende Elastizität mit niedrigem Verbrauch.

### 6-Gang-Schaltgetriebe

Der 2.2 DIRECT ECOTEC®, die 2.0 und 2.8 Turbomotoren sowie alle CDTI-Dieselmotoren werden im Opel Signum serienmäßig mit 6-Gang-Schaltgetriebe ausgestattet. Dessen aufwendige Synchronisation ermöglicht einen fantastischen Schaltkomfort. Am reduzierten Verbrauch und an den besseren Fahrleistungen durch die feinere Getriebeabstufung werden Sie ohnehin Ihre Freude haben. Tag für Tag.

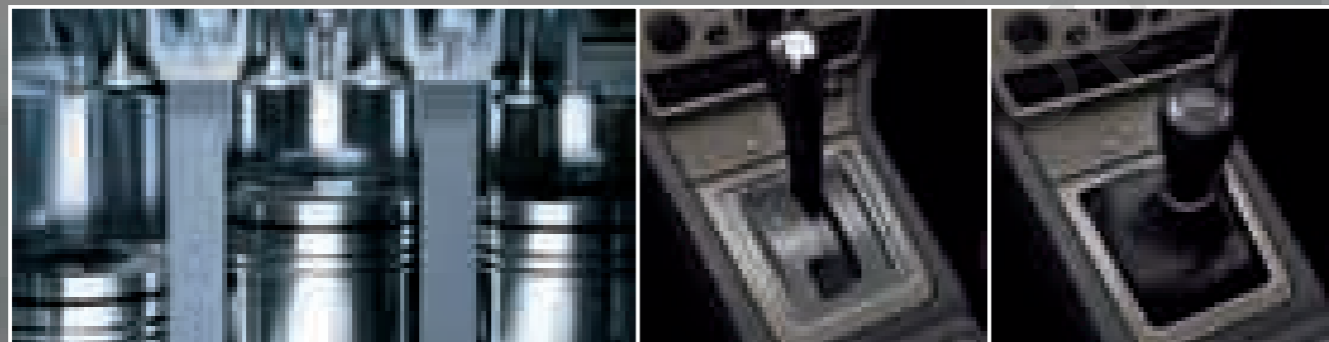
**CDTI (Common Rail Diesel Turbo Injection) mit serienmäßigem Dieselpartikelfilter**  
Hohe Leistung, Laufkultur, Wirtschaftlichkeit und Umweltverträglichkeit – die modernen Common Rail ECOTEC®-Dieselmotoren überzeugen auf der ganzen Linie. Die Einstiegs-motorisierung für den Opel Signum ist der 1.9 CDTI ECOTEC® (74 kW/100 PS) und der durchzugskräftige 3.0 V6 CDTI ECOTEC® (135 kW/184 PS) rundet das Motorenprogramm ab.

Egal, welchen Sie favorisieren: Alle CDTI unterschreiten die Grenzwerte der Euro 4-Norm und sind mit dem zukunftsweisenden, wartungsfreien Dieselpartikelfilter von Opel ausgestattet. Der Dieselpartikelfilter besteht aus einem von mikroskopisch kleinen Kanälen durchzogenen Keramikfestkörper. An den Oberflächen dieser Kanäle sammeln sich die Rußpartikel. Durch gezielte Mehrfacheinspritzungen wird die Abgastemperatur erhöht und die Rußpartikel verbrennen rückstandslos, ohne dass es im Fahrverhalten spürbar wird. Wann der Filter gereinigt werden muss, erkennen Druck- und Temperatursensoren.

### Fahrdynamische 6-Stufen-Automatik

Das 6-Stufen-Automatikgetriebe zeichnet sich durch eine feinere Gangabstufung aus. Sie bemerken es sofort am einzigartigen Schaltkomfort und an den besseren Verbrauchswerten und Fahrleistungen im Vergleich zur konventionellen 5-Stufen-Automatik. Damit nicht genug: Die ActiveSelect®-Funktion erlaubt Ihnen manuelles Schalten über alle Fahrstufen, der SPORT-Modus<sup>1</sup> einen schnelleren Gangwechsel. Zudem können Sie bei witterungsbedingt schlechten Straßenverhältnissen das Winterprogramm aktivieren. Das 6-Stufen-Automatikgetriebe ist optional im 1.9 CDTI mit 110 kW (150 PS), im 2.8 V6 Turbo sowie im 3.0 V6 CDTI verfügbar.

<sup>1</sup> In Verbindung mit IDS<sup>plus</sup>.



Kraftstoffverbrauch	1.8 ECOTEC® (103 kW)	2.2 DIRECT ECOTEC® (114 kW)	2.0 Turbo ECOTEC® (129 kW)	2.8 V6 Turbo ECOTEC® (169 kW)	2.8 V6 Turbo S (184 kW) <sup>2</sup>	1.9 CDTI ECOTEC® (74 kW)	1.9 CDTI ECOTEC® (88 kW)	1.9 CDTI ECOTEC® (110 kW)	3.0 V6 CDTI ECOTEC® (135 kW)
Abgasnorm	Euro 4	Euro 4	Euro 4	Euro 4	Euro 4	Euro 4	Euro 4	Euro 4	Euro 4
Getriebe: 5-Gang-Schaltgetriebe/6-Gang-Schaltgetriebe/5-Gang-Automatikgetriebe/6-Gang-Automatikgetriebe									
Städtisch <sup>1</sup>	10,4–10,5/–/–	10,9–11,0/10,9–11,0/11,6–11,7/–	–/12,8–12,9/–/–	–/15,7–15,8/–/17,4–17,5	–/15,7–15,8/–/17,4–17,5	–/7,6–7,7/–/–	–/7,6–7,7/–/–	–/7,6–7,7/–/9,6–9,7	–/9,9–10,0/–/10,3–10,4
Außerstädtisch <sup>1</sup>	6,1–6,2/–/–	6,6–6,7/6,5–6,6/6,4–6,5/–	–/6,6–6,7/–/–	–/7,6–7,7/–/7,6–7,7	–/7,6–7,7/–/7,6–7,7	–/4,9–5,0/–/–	–/4,9–5,0/–/–	–/4,9–5,0/–/5,5–5,6	–/5,3–5,4/–/5,4–5,5
Gesamt <sup>1</sup>	7,7–7,8/–/–	8,2–8,3/8,1–8,2/8,3–8,4/–	–/8,9–9,0/–/–	–/10,6–10,7/–/11,2–11,3	–/10,6–10,7/–/11,2–11,3	–/5,9–6,0/–/–	–/5,9–6,0/–/–	–/5,9–6,0/–/7,0–7,1	–/7,0–7,1/–/7,2–7,3
CO <sub>2</sub> -Emission in g/km	185–187/–/–	197–199/194–197/199–202/–	–/214–216/–/–	–/254–257/–/269–271	–/254–257/–/269–271	–/159–162/–/–	–/159–162/–/–	–/159–162/–/189–192	–/189–192/–/194–197

<sup>1</sup> In Litern nach 1999/100/EG. <sup>2</sup> Nur für Signum Sport erhältlich.

Alle Werte beziehen sich auf das EU-Basismodell mit serienmäßiger Ausstattung. Die Verbrauchermessung nach Richtlinie 1999/100/EG berücksichtigt das in Übereinstimmung mit dieser Vorschrift festgelegte Fahrzeugleergewicht. Zusätzliche Ausstattungen können zu geringfügig höheren als den angegebenen Verbrauchs- sowie CO<sub>2</sub>-Werten führen.

Qualität vom Besten.  
Ausstattung vom Feinsten.





## Ausstattung.

### Das Interieur

... wurde von Opel mit viel Liebe zum Detail überarbeitet und präsentiert sich Ihnen jetzt optisch noch attraktiver. Alle Design-Elemente inklusive der Instrumenten-graphik spiegeln den gesteigerten Qualitätsanspruch des gesamten Fahrzeugs eindrucksvoll wider.

#### ① Der MultiContour-Fahrersitz

... erlaubt Ihnen immer die optimale Sitzposition und entlastet so vor allem Ihren Rücken. Er zeichnet sich durch besonders körpergerechte Konturierung und eine ergonomische, wirbelsäulengerechte Struktur aus. Dafür hat er das selten vergebene AGR-Gütesiegel erhalten. Vorbildlich bedienungsfreundlich sind die zahlreichen, indi-

viduellen Einstellmöglichkeiten mit Memory-Funktion. Die vierfach elektrisch höhen- und tiefeneinstellbare Lendenwirbelstütze, die ausziehbare Oberschenkelauflage sowie die variable Klimatisierung mit Sitzheizung und -ventilierung machen vor allem längere Fahrten noch komfortabler.

#### ② Mittelarmlehne

Gut aufgehoben und doch stets griffbereit. Die Ablage in der verschiebbaren Mittelarmlehne zwischen den Vordersitzen bietet praktischen Stauraum für kleinere Reiseutensilien.

#### ③ Die Außenspiegel

... sind elektrisch einstell- und beheizbar sowie anklappbar. Auf der Fahrerseite blendet der Spiegel automatisch ab.

#### ④ Der umklappbare Beifahrersitz

... erweitert die Durchlademöglichkeiten für längere Transportgegenstände. Oder erlaubt Ihnen, sich mit hochgelegten Beinen zu entspannen.

#### ⑤ Elektrische Sitzeinstellung mit Memory-Funktion

... bringt Fahrer und Beifahrer schnell in die optimale Position. Die Einstellungen auf der Fahrerseite inklusive Außenspiegelposition können gespeichert und jederzeit abgerufen werden.

#### ⑥ Der Parkpilot

... arbeitet mit Sensoren im Front- und Heckbereich und warnt Sie durch ein akustisches Signal vor dem Unterschreiten des Sicherheitsabstands beim Ein- und Ausparken.

#### ⑦ + ⑧ 3-Speichen-Lenkrad

... gibt Ihnen den Fortschritt in die Hand – inklusive ergonomisch verbesserter, integrierter Fernbedienung für die Infotainment-Systeme. Und mit variabler Höhen- und Längseinstellung für maximalen Sitzkomfort.

#### ⑨ Sicht-Paket

Durch die Kombination aus Regensensor, Automatischem Abblendlicht (ALC) und automatisch abblendendem Innen- und Außenspiegel sowie automatisch geregelter Konsolenbeleuchtung genießen Sie auch bei ungünstiger Witterung und wechselnden Lichtverhältnissen beste Sicht nach vorn und hinten.

#### ⑩ Die elektr. Geschwindigkeitsregelung

... verwöhnt Sie besonders auf langen Strecken mit einem spürbaren Gewinn an Fahrkomfort. Zudem reduziert sie den Kraftstoffverbrauch und verhindert unbeabsichtigte Tempoüberschreitungen.

#### ⑪ Der einklappbare Zündschlüssel

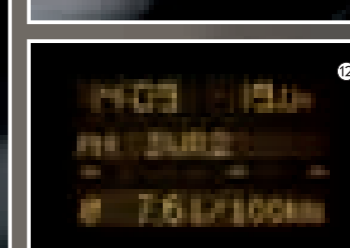
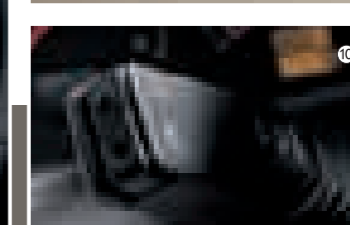
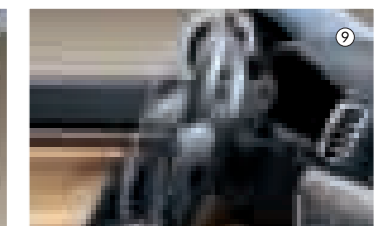
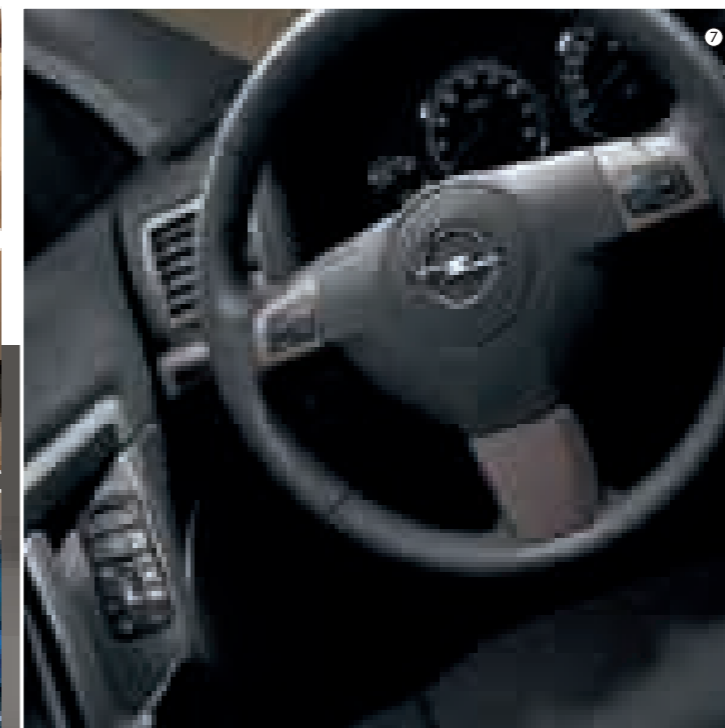
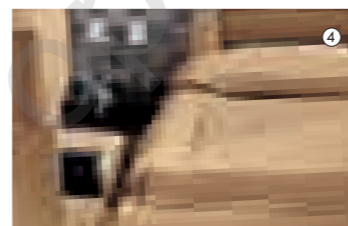
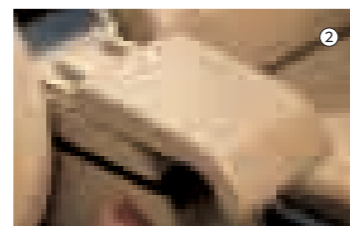
... inklusive Funkfernbedienung passt bequem in jede Hosentasche.

#### ⑫ Der Bordcomputer

... mit Check Control System liefert Ihnen alle wichtigen Status-Informationen, z. B. über Kraftstoffverbrauch oder Reichweite.

#### ⑬ Das Automatische Abblendlicht (ALC)

... berücksichtigt sowohl die Umgebungshelligkeit als auch die Lichtverhältnisse auf dem vor dem Fahrzeug liegenden Fahrbahnabschnitt und kann so z. B. zwischen Tunnels und Unterführungen unterscheiden.





## Ausstattung.

### ① Die 2-Zonen-Klimatisierungsautomatik

... arbeitet mit einer neuartigen, patentierten Regelung für besonders konstante und komfortable Klimatisierung. Die Wunschtemperatur kann getrennt für Fahrer und Beifahrer gewählt werden, die Menüführung erfolgt über das Graphic Info Display (GID) bzw. das farbige Color Info Display (CID). Weitere Merkmale sind automatische Luftverteilung und automatische Umluftschaltung über den Luftgütesensor.

### ② Die automatische Klimaanlage

... bietet hohen Klimakomfort bei deutlichem Kostenvorteil gegenüber der vollautomatischen Variante. Die von Opel patentierte Regelung gewährleistet durch die Vorausberechnung der Temperatur im Innenraum eine besonders konstante und komfortable Klimatisierung. Die automatische Klimaanlage verfügt über einen Sonnensensor und 2 Temperatursensoren im Innenraum. Entsprechend der errechneten benötigten Kühlleistung und der gewählten Temperatur wird das Gebläse automatisch über den Klimaprozessor gesteuert. Die Luftverteilung (Windschutz-

scheibe/Mittelkonsole/Fußraum) erfolgt im Gegensatz zur vollautomatischen Klimaanlage manuell, eine Statusanzeige im Info-Display ist nicht vorgesehen.

### ③ Die 5-stufige Sitzheizung

... in den Vordersitzen wird über Drehknöpfe in der Mittelkonsole reguliert.

⑤ Auf Wunsch können auch die Rücksitze mit einer separaten Sitzheizung ausgestattet werden, die von den hinteren Plätzen aus bequem zu bedienen ist.

### ④ Wärmeschutzverglasung

Die Solarreflect-Windschutzscheibe verringert die direkte Einstrahlung von Sonnenlicht auf die Armaturentafel um bis zu 15%. Ihre hauchdünnen metallischen Reflektorschichten im Glas wirken einer unangenehmen Aufheizung des Innenraums entgegen. Zusätzlich ist die stark getönte Solar Protect® Wärmeschutzverglasung für die Heckscheibe und die Fondtürenfenster erhältlich.

### ⑥ Elektrisches Schiebe-/Ausstelldach

Das transparente, elektrische Schiebe-/Ausstelldach mit Positionsvorwählschalter lässt sich auch per Funkfernbedienung schließen.

### ⑦ Die Sonnenschutzrollos

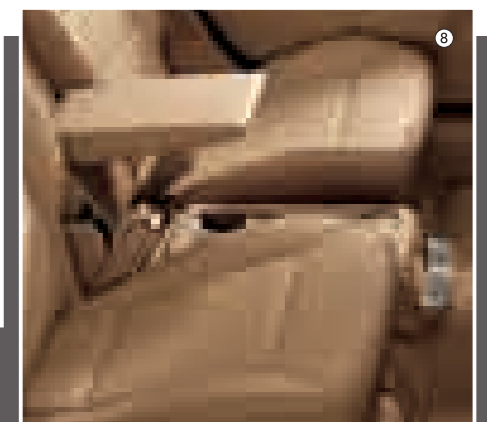
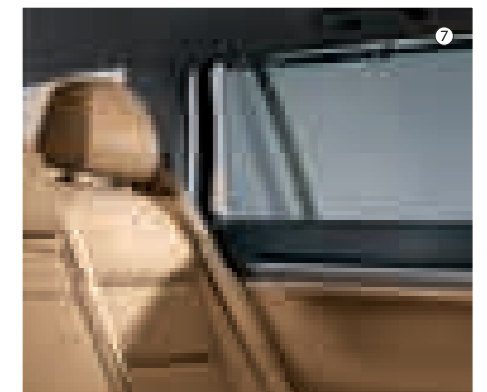
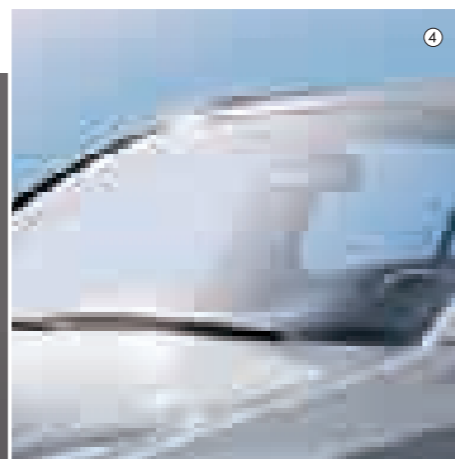
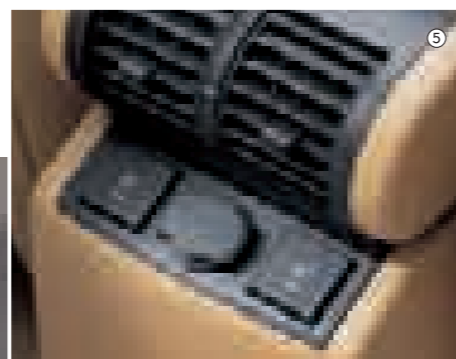
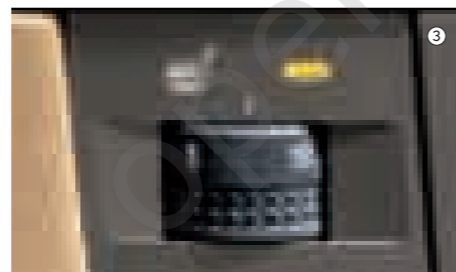
... bieten guten Durchblick und komfortablen Schutz gegen direkte Sonneneinstrahlung an den hinteren Seitenfenstern. Manuell ausziehbar.

### ⑧ Die Mittelarmlehne hinten

... ist im Handumdrehen zurückgeklappt, wodurch ein fünfter Sitz zur Verfügung steht.

### Quickheat (ohne Abbildung)

... ist die neuartige, elektrisch gesteuerte Schnellenteisung und -heizung für freie Sicht und Wohlfühlklima schon kurz nach dem Kaltstart.





## Infotainment.

**Audio, Information, Navigation und Entertainment** – vom Stereo-CD-Radio über Highend-Systeme für Audioliebhaber bis hin zum Navigationssystem DVD 90 Navi bietet Ihnen der Opel Signum eines der innovativsten und umfangreichsten Infotainment-Programme seiner Klasse, die alle mit UKW/MW, Autostore, RDS-EON, 4 x 20 Watt sowie geschwindigkeitsabhängiger Lautstärke- und Bassregelung ausgestattet sind.

### CD 30 MP3

Radio mit CD/MP3-Funktionalität, Board Info Display, 7 Lautsprechern und Lenkradfernbedienung.

### CDC 40 Opera

Doppel-Tuner und 6-fach-CD-Wechsler, 4 x 9 Sender voreinstellbar, Graphic Info Display, grafischer 7-Band-Equalizer und Lenkradfernbedienung. Optional mit Radioempfang in CD-Qualität (DAB).

### CD 50 Phone

Radio, CD-Laufwerk mit MP3-Funktionalität, integriertes Telefon, 4 x 10 Sender voreinstellbar, Graphic Info Display, 9 Lautsprecher, Lenkradfernbedienung, Voice Control, WAP-Internetzugang, SMS, SIM-Toolkit.

### CD 70 Navi

Navigationssystem mit Graphic Info Display, dynamischer Routenführung über

Pfeildarstellung und Ansage (Kartendarstellung über optionales Color Info Display), zweites integriertes CD-Laufwerk mit MP3-Funktionalität, integriertes GPS-Modul, 4 x 10 Sender voreinstellbar, 9 Lautsprecher und Lenkradfernbedienung.

### ① DVD 90 Navi

Stereo-CD-Radio mit Doppel-Tuner, integriertem DVD-gestütztem Navigationssystem mit dynamischer Routenführung inklusive Ansage, Karten- und/oder Pfeildarstellung für 21 europäische Länder, digitalem Reiseführer, CD-/MP3-Wiedergabe, integriertem GPS-Modul, 4 x 10 Sender voreinstellbar, 9 Lautsprechern, Color Info Display und Lenkradfernbedienung.

### ② Graphic Info Display

... zur visuellen Information und Steuerung der aktuellen Infotainment- und Fahrzeugfunktionen sowie zur Navigation über Pfeildarstellung und Ansage.

### ③ Color Info Display

... perfekt integriert. Jedes Infotainment-System fügt sich nahtlos in das harmonische Cockpit-Design ein. Das beim CDC 40 Opera und CD 70 Navi optionale, beim DVD 90 Navi serienmäßige Color Info Display bietet farbige Kartendarstellung, Kartenanzeige von TMC-Meldungen und direkte Zielpunktanwahl über Karte.

### ④ Die Mobiltelefonvorbereitung

... besteht aus einer universellen Konsole und einem telefonspezifischen Adapter. Wird das Handy eingelegt, ist es vollständig mit dem jeweiligen Infotainment-System vernetzt und kann über die Lenkradfernbedienung gesteuert werden. Menüführung und Statusanzeige erfolgen über das jeweilige Info-Display. Auf Wunsch auch mit Bluetooth™-Schnittstelle und Sprachbedienung verfügbar.

### ⑤ Twin Audio®

Die (Musik-)Geschmäcker sind verschieden, besonders wenn man mit Kindern unterwegs ist. Das optional erhältliche Twin Audio® System erlaubt Ihren Passagieren im Fond unabhängigen Musikgenuss per Kopfhörer. Wenn vorn das Radio aktiviert ist, kann hinten auf CD umgeschaltet werden – und umgekehrt. Die Lautstärke ist links und rechts individuell einstellbar. Twin Audio® ist optional verfügbar für alle Infotainment-Systeme.



## Räder.

Das Design des Signum spiegelt seine begeisternde Fahrdynamik eindrucksvoll wider. Und Sie können weitere Akzente setzen: Bestimmen Sie aus dem speziell für den Signum zusammengestellten Räderprogramm Ihren Favoriten. Attraktive Leichtmetallräder verleihen Ihrem Signum nicht nur ein buchstäblich glänzendes Finish, sondern wegen des geringeren Gewichts auch zusätzliche Dynamik. Und sind damit allererste Wahl.

Felgen	W2X	QN1	QQ0/QR0	QD2	P84/P85 <sup>1</sup>	N80	PFR	QR6	P33	QP6	QP4
	①	②	③	④	⑤	⑥	⑦	⑧	⑨	⑩	⑪
	Stahlrad, 6½ J x 16, Reifen 205/55 R 16 oder 215/55 R 16	Designrad, 5 Speichen, 6½ J x 16, Reifen 215/55 R 16	Leichtmetallrad, 7 Speichen Sport, 6½ J x 16, Reifen 215/55 R 16, 7 J x 17, Reifen 205/50 R 17	Leichtmetallrad, 5 Speichen, 6½ J x 16, Reifen 215/55 R 16	Leichtmetallrad, 5 Speichen Sport, 6½ J x 16, Reifen 215/55 R 16, 7 J x 17, Reifen 215/50 R 17 oder 225/45 R 17	Leichtmetallrad, 7 Speichen, 7 J x 17, Reifen 215/50 R 17 oder 225/45 R 17	Leichtmetallrad, 5 Doppelspeichen, 7 J x 17, Reifen 215/50 R 17 oder 225/45 R 17	Leichtmetallrad, 16 Speichen, 7 J x 17, Reifen 215/50 R 17 oder 225/45 R 17	Leichtmetallrad, 11 Speichen, 7½ J x 18, Reifen 225/45 R 18 <sup>2</sup>	Leichtmetallrad, Y-Speichen, 7½ J x 18, Reifen 225/45 R 18 <sup>2</sup>	Leichtmetallrad, 5 Speichen, 8 J x 19, Reifen 235/35 R 19 <sup>2</sup>
Modelle											
Signum	●	-	-	○	-	-	-	-	-	-	-
Signum Edition	○	● <sup>3</sup>	○	● <sup>4</sup>	○	-	-	-	○	○	○
Signum Sport	-	-	○ <sup>5</sup>	-	-	-	●	○	○	●/○	○
Signum Cosmo	-	-	○ <sup>5</sup>	-	○ <sup>5</sup>	●	-	○	○	○	○

● = Serienausstattung ○ = Sonderausstattung - = nicht erhältlich

<sup>1</sup>Lieferbar ab Herbst 2006. <sup>2</sup>Nur in Verbindung mit Sportfahrwerk. <sup>3</sup>Nicht in Verbindung mit V6. <sup>4</sup>Nur für V6. <sup>5</sup>Nur 17". <sup>6</sup>Serie nur in Verbindung mit 2.8 V6 Turbo S.



## Modellvarianten.

### Signum

Innovatives Design, begeisternde Fahrdynamik, wegweisende Technologie, ein Maximum an Sicherheit und ein flexibles Raumkonzept – der Signum bietet Ihnen bereits in der Basisversion alles, was Mobilität für Sie zur Belohnung macht.

#### Serienmäßige Ausstattungsmerkmale

- Klimaanlage
- Fensterheber, elektrisch vorn und hinten
- Zentralverriegelung mit Funkfernbedienung
- Außenspiegel, elektrisch einstell- und beheizbar
- Dachkonsole mit fünf integrierten Ablagefächern
- FlexSpace®-Konzept
- Dekorelemente in Aluminium oder Wurzelholz hell

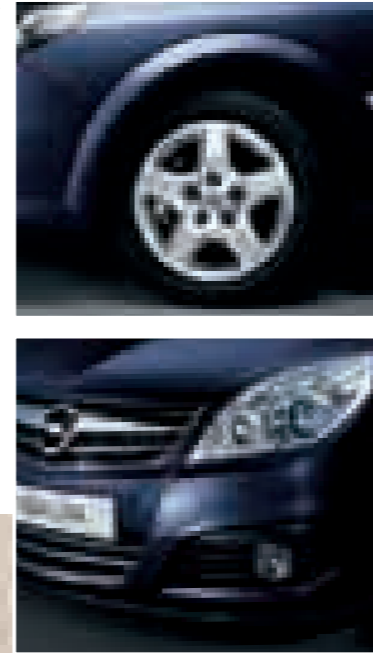
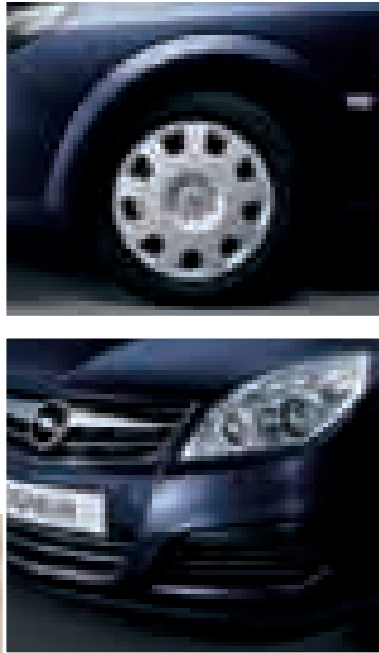
### Edition

Mit weiteren hochwertigen Ausstattungselementen, wie zum Beispiel der automatischen Klimaanlage, besitzt der Signum ein noch einzigartigeres Ambiente.

#### Serienmäßige Ausstattungsmerkmale zusätzlich zur Basisversion

- Automatische Klimaanlage
- Stereo-CD-Radio CD 30 MP3 mit Lenkradfernbedienung
- 16"-Designräder im 5-Speichen-Design
- Halogen-Nebelscheinwerfer
- 8-Wege-Sitze, Fahrer und Beifahrer
- Lederlenkrad, höhen- und längs einstellbar, sowie Schaltknäuf in Leder
- Mittelarmlehne vorn

Abbildungen zeigen Sonderausstattung.



Abbildungen zeigen Sonderausstattung.



## Modellvarianten.

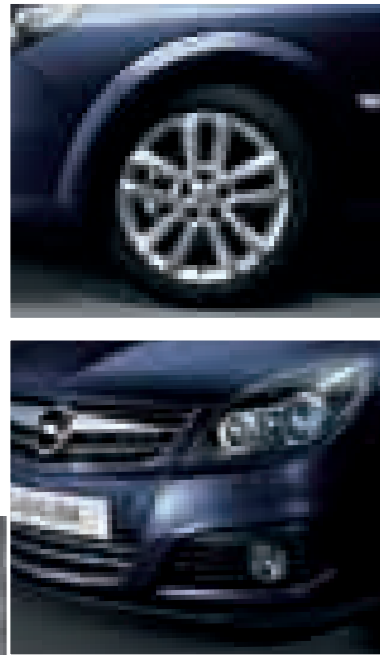
### Sport

Dynamik ist Ausdruck Ihres Lifestyles. Mit dem rassigen Signum Sport können Sie dieses Lebensgefühl noch steigern – und mitnehmen, was immer für Sie dazugehört.

#### Serienmäßige Ausstattungsmerkmale zusätzlich zur Basisversion

- Automatische Klimaanlage
- Stereo-CD-Radio CD 30 MP3 mit Lenkradfernbedienung
- 17"-Leichtmetallräder im 5-Speichen-Design
- Halogen-Nebelscheinwerfer
- Bordcomputer
- Sportsitze vorn (Leder-Stoff-Kombination)
- Sportfahrwerk
- Sport-Lenkrad und Schaltknäuf in Leder
- Frontscheinwerfer und Heckleuchten dunkel getönt
- Verchromte Türeinstiegsleisten

Abbildungen zeigen Sonderausstattung.



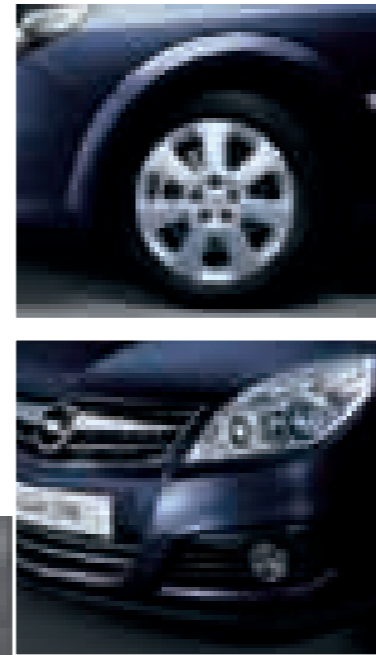
### Cosmo

Seine außergewöhnliche Mischung aus purem Understatement und Hightech macht den Signum Cosmo zu einem charaktvollen Automobil, um das viele Sie beneiden werden.

#### Serienmäßige Ausstattungsmerkmale zusätzlich zur Basisversion

- Automatische Klimaanlage
- Stereo-CD-Radio CD 30 MP3 mit Lenkradfernbedienung
- 17"-Leichtmetallräder im 7-Speichen-Design
- Halogen-Nebelscheinwerfer
- Bordcomputer
- Elektrisch einstellbare Vordersitze mit Memory-Funktion (Fahrsitz)
- Lenkrad und Schaltknäuf in Leder
- Sicht-Paket inklusive Regensensor und ALC (Automatisches Abblendlicht)
- Verchromte Türeinstiegsleisten und Türaußengriffe
- Dachreling
- Wärmeschutzverglasung

Abbildungen zeigen Sonderausstattung.



## Original-Zubehör.

Opel bietet Ihnen eine große Auswahl an hochwertigem Original-Zubehör für die Individualisierung Ihres Signum. Oder für noch mehr Komfort. Erfahren Sie, wie angenehm das Leben sein kann.

### Der Kleiderbügel (Abbildung oben)

... schützt Jacken und Mäntel vor Knitterfalten. Die Befestigung erfolgt an der Kopfstütze des Beifahrersitzes.

### ① Der Laptop-Tisch in Carbon-Design

... ist einfach am Lenkrad einzuhängen und faltbar für leichtes Verstauen.

### ② Die Laderaummatte

... schützt den Boden vor Verschmutzung und Beschädigung. Sie besteht aus einem leichten, strapazierfähigen Material, lässt sich problemlos reinigen und ist mit Klettverschlüssen zur Befestigung versehen.

### ③ Die Multifunktionsbox mit Kühl- und Warmhaltefunktion

... aus superleichtem 2-Tone-Polyester hat ein Fassungsvermögen von 15 l und wird über die Dreipunkt-Sicherheitsgurte rutschfest fixiert. Einer der beiden Getränkehalter ist kühl- oder beheizbar.

- Maße 560 x 290 x 340 mm
- 12-V-Anschluss

- Schultertragegurt
- Integrierter Batteriewächter

### ④ Der DVD-Player zur Montage im Dachhimmel

Der 7-Zoll-DVD-Player kann durch Einklicken in die Halterung am Fahrzeughimmel montiert werden. Er ist sowohl im Fahrzeug oder draußen als auch zu Hause zu benutzen.

### ⑤ Der Opel BABY-SAFE

... bietet maximalen Schutz und höchste Sicherheit für Neugeborene und Babys bis zu einem Gewicht von 13 kg.

- Inklusive Transponder zur automatischen Deaktivierung des Beifahrerairbags, nur in Verbindung mit optionaler Sitzbelegungserkennung ab Werk. Auch ohne Transponder erhältlich.
- Inklusive Sonnenschutz und verstellbarem Tragebügel.
- Zertifizierte Sicherheit nach europäischer Prüfnorm ECE-R 44/03. Selbstverständlich erhalten Sie für den Signum auch den Opel DUO ISOFIX (geeignet für Kinder mit einem Gewicht von 9 bis 18 kg) und den Opel KID (geeignet für Kinder mit einem Gewicht von 15 bis 36 kg).

### ⑥ Der Getränkehaltereinsatz

... ist leicht zu befestigen und wieder zu entnehmen. Inklusive Satz für verschiedene Flaschen- und Dosengrößen.

### ⑦ Der Heckfahrradträger für die Anhängerzugvorrichtung

kann bis zu 2 Fahrräder aufnehmen. Eine optionale Erweiterung für ein drittes Fahrrad ist separat erhältlich. Durch eine patentierte Schiebe-/Klappeinrichtung haben Sie auch bei montierten Fahrrädern freien Zugang zum Gepäckraum!

- Leichte Montage auf allen Anhängerzugvorrichtungen

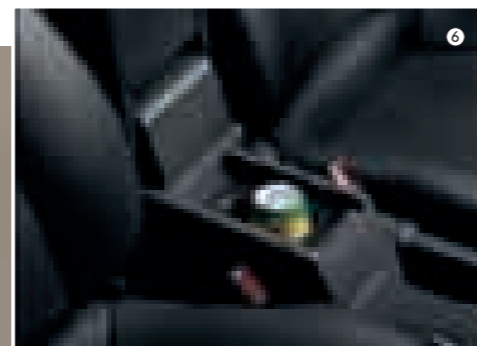
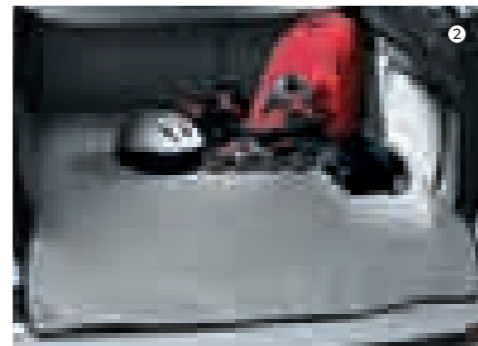
- Durch zusammenschiebbare Profilelemente im Gepäckraum transportierbar

### ⑧ Der Aluminium-Skiträger

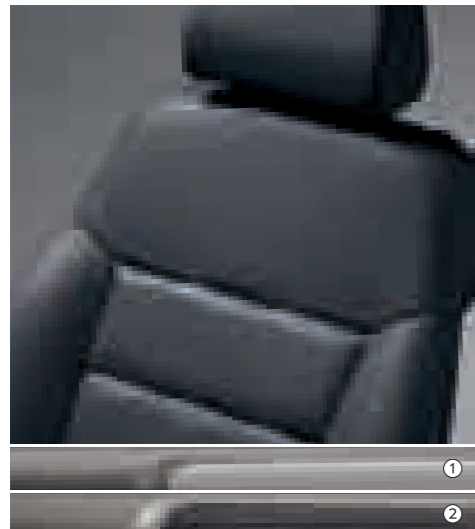
... ist für den Transport von bis zu 4 Paar Ski oder 1 Paar Ski und 1 Snowboard geeignet. Der Träger ist höhenverstellbar, damit die Skibindungen nicht das Fahrzeugdach berühren. Er verfügt über Gummiapplikationen zum Schutz der Ski und eine doppelte Schließfunktion mit Druckknöpfen.

### ⑨ Die 3-D-Fußmatten in Anthrazit

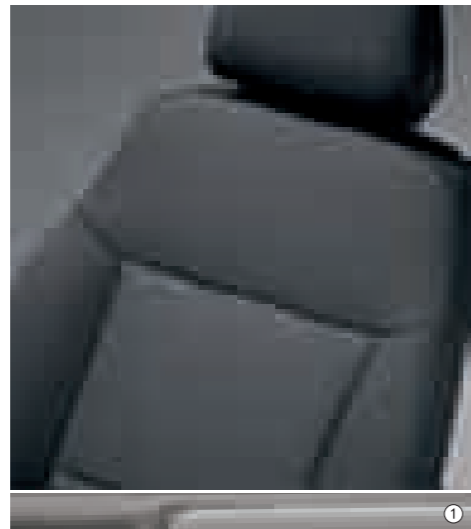
... mit extra hohem Rand und Absatzschonern sind rutschfest und abwaschbar.



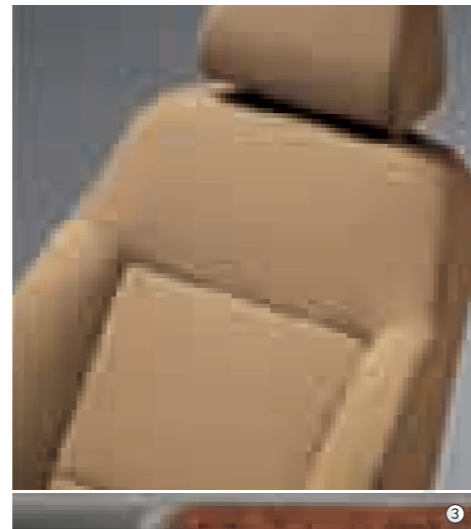
## Farben und Polster.



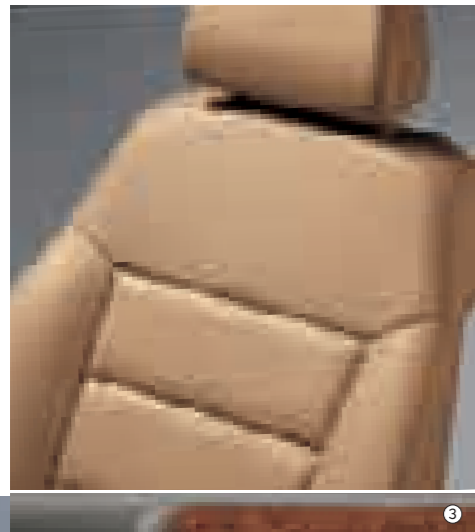
Leder, Anthrazit



Scala/Elba, Anthrazit



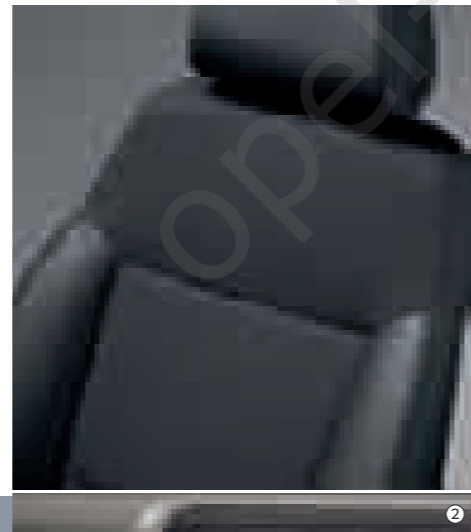
Scala/Elba, Kaschmirbeige



Leder, Kaschmirbeige



Draht/Mondial<sup>1</sup>, Anthrazit



Alpha/Morrocana<sup>2</sup>, Anthrazit



Casablancaweiß<sup>1</sup>



Royalblau<sup>1</sup>



StarSilber<sup>2</sup>



Metro<sup>2</sup>



Lichtsilber<sup>2</sup>



Petrolgrün<sup>3</sup>



Misty Morning<sup>3</sup>



Digitalgrün<sup>3</sup>



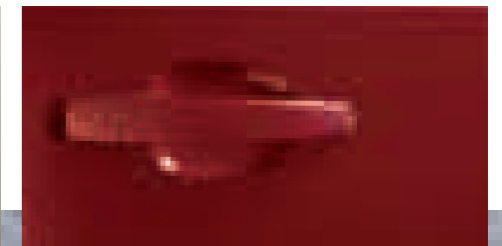
Saphirschwarz<sup>3</sup>



Ultrablau<sup>3</sup>



Pannacotta<sup>3</sup>



Granatapfelrot<sup>3</sup>

Dekorleisten: ① Anthrazit Metallic/Aluminium ② Anthrazit Metallic/Silberline ③ Anthrazit Metallic/Wurzelholz hell

<sup>1</sup> Uni-Lackierung, <sup>2</sup> Zweischicht-Metallic-Lackierung (optional), <sup>3</sup> Zweischicht-Mineraeffekt-Lackierung (optional).

Farben und Polster									
Modell	Basis/Edition				Sport		Cosmo		
Polstername	Scala/Elba	Scala/Elba	Leder	Leder	Draht/Mondial <sup>1</sup>	Leder	Alpha/Morrocana <sup>2</sup>	Leder	Leder
Polsterfarbe	Anthrazit	Kaschmirbeige	Anthrazit	Kaschmirbeige	Anthrazit	Anthrazit	Anthrazit	Anthrazit	Kaschmirbeige
Dekorleisten	Anthrazit Metallic/Aluminium	Anthrazit Metallic/Wurzelholz hell	Anthrazit Metallic/Aluminium	Anthrazit Metallic/Wurzelholz hell	Anthrazit Metallic/Aluminium	Anthrazit Metallic/Aluminium	Anthrazit Metallic/Silberline	Anthrazit Metallic/Silberline	Anthrazit Metallic/Wurzelholz hell

<sup>1</sup> Leder-Stoff-Kombination, <sup>2</sup> Ledernachbildung.