

# OMEGA





D E R N E U E O M E G A

**S** t r a ß e n w e r d e n a t t r a k t i v e r . E n t f e r n u n g e n w e r d e n k ü r z e r .



**Z** u m i n d e s t w i r d e s I b n e n s o v o r k o m m e n .

**I** m n e u e n O p e l O m e g a .

Für die wertvolle Zeit zwischen

Abfahren und Ankommen.



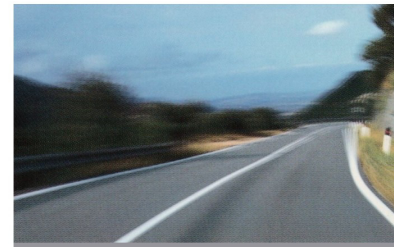
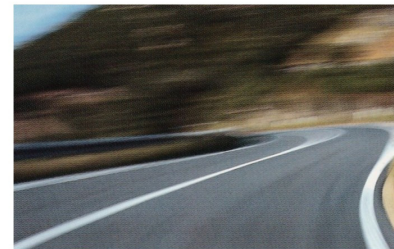
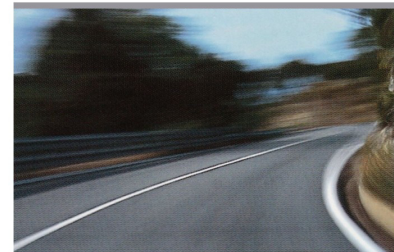
Opel Omega Caravan und Opel Omega Limousine.





Wer viel mit dem Auto unterwegs ist, hat gelernt, die Zeit auf der Straße mit anderen Augen zu betrachten. Nicht als verlorene Stunden und Minuten, sondern als Bestandteil seines Arbeits- oder Privatlebens. So gesehen ist hoher Fahrkomfort heute kein Luxus mehr, der nur wenigen vorbehalten bleibt. Er ist zu einem der ersten Entscheidungskriterien beim Autokauf geworden. Der neue Opel Omega ist ein Automobil, das in jeder Hinsicht auf diese veränderte Situation eingestellt ist. Geschaffen mit viel Liebe zum Detail. Perfekt ausgestattet für die Herausforderungen des modernen Straßenverkehrs. Auf langen und kurzen Strecken, bei guten und schlechten Fahrbahnverhältnissen – Sie fühlen sich sicher, konzentriert und entspannt. Bodenebenen-

heiten werden geschluckt, als ob sie gar nicht da wären. Präzise und souverän folgt der Wagen jeder Lenkbewegung. Jeder Spur, die Sie ihm vorgeben. Darüber hinaus bietet Ihnen das große, flexible Raumangebot des Omega viel Platz zur individuellen Entfaltung. Gründe genug für unsere Überzeugung, dass dieses Automobil allen gefällt, die bereit sind zu vergleichen. Und daraus die richtigen Schlüsse ziehen.





*Guter Kontakt zur Straße. Perfektes Lenkverhalten in Kurven oder beim Spurwechsel.*

*Sicherheit, die gelassen macht.*

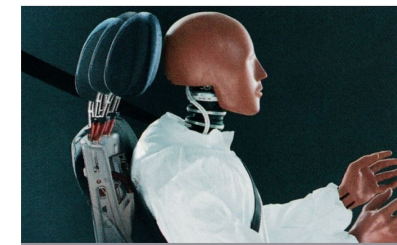
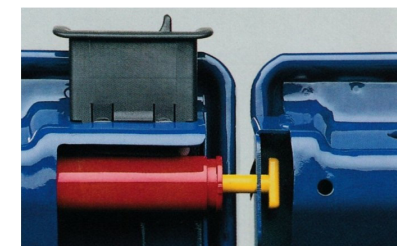
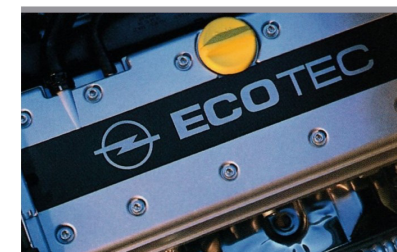


Über Sicherheit kann man reden. Im Opel Omega kann man sie auch erfahren. Den Unterschied spüren Sie sofort. Hervorragender Kontakt zur Straße, unbeirrbarer Geradeauslauf, hohe Spurtreue in Kurven. Das neue Fahrwerk des Omega lässt grüßen. Auch vor Extremsituationen zeigt es keinen falschen Respekt und stellt stattdessen ganz klar das überlegene Fahrerlebnis in den Mittelpunkt. Passend dazu die Motorisierung. Schon der 2.2 16V ECOTEC-Basismotor leistet 106 kW (144 PS) und verschafft dem Omega mit einem maximalen Drehmoment von 205 Nm die nötige Durchzugskraft, um viele kritische Situationen gar nicht erst entstehen zu lassen. Auch umgekehrt, von 100

auf 0, erreicht der Omega Spitzenwerte. Verantwortlich dafür ist das neue Quick Power-Bremssystem, das ihn im Notfall fast einen Meter früher zum Stehen bringt als konventionelle Bremsanlagen. Der passive Sicherheitsstandard präsentiert sich so, wie man es von einem echten Opel erwarten darf. Das serienmäßige Sicherheitspaket des Omega, seit jeher eines der besten seiner Klasse, wurde im aktuellen Modelljahrgang nochmals erweitert: um aktive Kopfstützen vorn in allen Modellen und das neue ALIAS-System im Caravan. So fahren Sie stets mit der beruhigenden Gewissheit, dass so wenig wie möglich passiert, wenn einmal etwas passiert.

*Stark: Der 2.2 16V-Motor entwickelt bei knapp 4000 Umdrehungen pro Minute sein maximales*

*Drehmoment von saten 205 Nm.*



*Das Additional Load Intrusion Avoidance-System (ALIAS) im Caravan sorgt dafür, dass die Ladung stets dort bleibt, wo sie hingehört: im Gepäckraum.*

*Aktive Kopfstützen an den Vordersitzen vermindern bei einem Heckaufprall die Gefahr von Nackenverletzungen.*



Der Innenraum des Omega Executive. Ein exklusives Ambiente für Autofahrer, die sich weniger Komfort nicht leisten können.



Schon die Einstiegsversion des Opel Omega überzeugt durch ihr stimmiges Verhältnis von Preis und Gegenwert. Die Ausstattung umfasst unter anderem:

- 2.2 16V ECOTEC-Motor, 106 kW (144 PS)
- Klimatisierungsautomatik mit Luftqualitätssensor
- aktive Kopfstützen vorn
- Opel Full Size Airbag und Seitenairbag für Fahrer und Beifahrer
- elektrische Fensterheber vorn
- Lederlenkrad mit Radiofernbedienung, höhenstellbar

Noch mehr Technik, Styling und Komfort bietet der **Omega Elegance**. Zum Beispiel:

- 16"-Leichtmetallräder im 7-Speichen-Elegance-Design
- Xenon-Scheinwerfer mit Hochdruck-Reinigungsanlage und dynamischer Leuchtweitenregulierung
- Bordcomputer mit Check Control System und Multi Info Display
- Nebelscheinwerfer
- Holzdekor
- elektrische Fensterheber vorn und hinten

Engagierte Autofahrer finden im **Omega Sport** die Erfüllung ihrer Autoträume. Vom Omega Elegance unterscheiden ihn spezielle Ausstattungselemente wie:

- 17"-Leichtmetallräder im 5-Speichen-Sport-Design
- tiefer gelegtes Sportfahrwerk
- Aluminiumdekor
- Sportsitze vorn

Im **Omega Executive** wird nicht alltäglicher Komfort zum ganz alltäglichen Vergnügen. Neben der Ausstattung des Omega Elegance bietet er Annehmlichkeiten wie:

- 2.5 V6 ECOTEC-Motor mit 125 kW (170 PS)
- 17"-Leichtmetallräder „Executive“ im 5-Breitspeichen-Design
- Lederausstattung
- Radio CCRT 2008 mit integriertem D-Netz-Telefon und 4fach-CD-Wechsler, voraussichtlich ab Januar 2000 wahlweise Navigationsradio 2011
- Geschwindigkeitsregler
- elektrische Sitzeinstellung
- Sonnenrollo (nur Limousine)

Schön, wenn man bereits in der Basisausstattung aus dem Vol-len schöpfen kann. Wie im Opel Omega.



Beeindruckend agil und dynamisch. Der Omega Sport mit Sportsitzen vorn und speziell abgestimmtem Sportfahrwerk. Individueller Stil und

ein ausgeprägter Sinn für Ästhetik. Im Omega Elegance kommt Ihre Lebenseinstellung elegant zum Ausdruck.



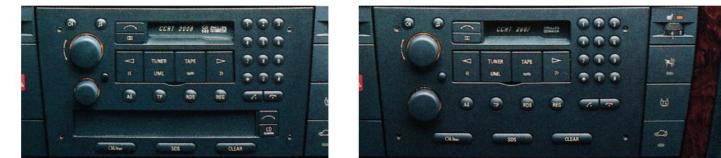
Der 12-cm-Farbmonitor (Sonderausstattung) des NCDR 2011 (voraussetzungslos lieferbar ab Januar 2000) führt Ihnen die Funktionen von Radio, CD-Spieler, Bordcomputer und Navigationssystem brillant vor Augen. Z.B. mit übersichtlicher Kartendarstellung Ihrer aktuellen Fahrzeugposition.




6 High End-Tuner, optisch und funktional perfekt in der Mittelkonsole integriert. Ausgestattet je nach Bedarf mit Cassettendeck, CD-Spieler, CD-Wechsler, integriertem D-Netz-Telefon mit oder ohne OnStar Telematik-Service oder Navigationssystem.

Trotz ihrer Hightech-Anmutung – von der Bedienung her sind die Geräte ganz einfach geblieben. Fast alle wichtigen Funktionen lassen sich vom Lenkrad aus steuern. Und der Fahrer kann sich voll auf die Straße konzentrieren.

Technisches und optisches Highlight. Das Radio NCDR 2011 mit integriertem CD-/CD-ROM-Spieler und Navigationssystem der neuesten Generation. (Voraussetzungslos lieferbar ab Anfang 2000).



Auf Wunsch sind alle Radio-CD-Wechsler-Kombinationen auch mit Bose  Sound-System erhältlich.

Mitte links: die voll integrierte Lösung für moderne In-Car Communication: Radio-Cassetten-Gerät CCRT 2008 mit integriertem D-Netz-Telefon und 4fach-CD-Wechsler.

Auf Wunsch auch mit OnStar, dem Telematik-Service von Opel.  Mitte rechts: Radio-Cassetten-Gerät CART 2007, wie CCRT 2008, aber ohne CD-Wechsler.

Unten links: Radio, Cassettendeck und 4fach-CD-Wechsler in einem Gerät: das CCR 2006. Unten Mitte: das Radio CDR 2005 mit CD-Spieler.

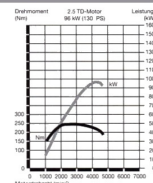
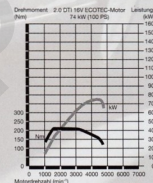
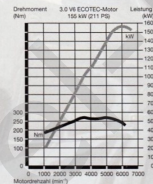
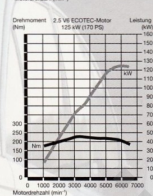
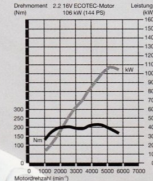
Unten rechts: das Radio-Cassetten-Gerät CAR 2004.



# DER NEUE OMEGA

## Technische Daten

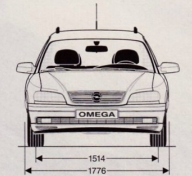
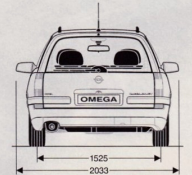
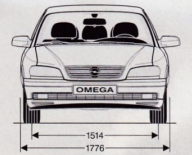
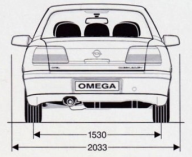
Motoren	2.2 16V ECOTEC	2.5 V6 ECOTEC	3.0 V6 ECOTEC	2.0 DTI 16V ECOTEC Turbodiesel mit Direkteinspritzung	2.5 TD Turbodiesel
<b>Kraftstoff</b>	Super bleifrei <sup>1)</sup>	Super bleifrei <sup>1)</sup>	Super bleifrei <sup>1)</sup>	Diesel	Diesel
Anzahl der Zylinder	4	6	6	4	6
Bohrung	in mm 86,0	81,6	86,0	84,0	80,0
Hub	in mm 94,6	79,5	85,0	90,0	82,8
Hubraum	in cm <sup>3</sup> 2198	2498	2962	1994	2498
Max. Leistung	in kW (PS) bei min <sup>-1</sup> 106 (144)	125 (170)	155 (211)	74 (100)	96 (130)
Max. Drehmoment	in Nm bei min <sup>-1</sup> 205	227	270	205	250
Verdichtungsverhältnis	10,5:1	10,8:1	10,8:1	16,50 - 3000	22,5:1
<b>Modelle/Motoren</b>					
Omega	●	○	—	○	○
Omega Elegance	●	○	○	○	○
Omega Sport	—	○	○	—	○
Omega Executive	●	●	○	—	○
<b>Getriebe/Achsübersetzung</b>					
5-Gang, manuell	●/3,90	●/3,90	●/3,70	●/3,70	●/3,45
4-Stufen-Automatik	○/4,22	○/4,22	○/3,90	—	○/3,45
<b>Elektrische Ausrüstung</b>					
Batteriespannung	in V 12	12	12	12	12
Batteriekapazität	in Ah 66	66	66	70	85
Drehstromlichtmaschine	in A 70	100	120	70	105
<b>Füllmengen</b>					
Kraftstofftank	in l 75	75	75	75	75
Ölnachfüllmenge mit Filterwechsel	4,5	5,75	5,75	5,5	6,5
<b>Kraftstoffverbrauch in l/100 km nach 93/116 EG</b>					
5-Gang/Automatik					
Limousine					
Innerstädtisch	13,2/14,3	14,7/15,7	14,7/15,9	9,2/-	10,9/12,5
Außerstädtisch	7,2/7,8	7,9/8,1	7,9/8,3	5,1/-	6,1/7,0
Gesamt	9,4/10,2	10,4/10,9	10,4/11,1	6,6/-	7,8/9,0
CO <sub>2</sub> -Emission	in g/km 226/245	251/263	251/268	178/-	209/238
Caravan					
Innerstädtisch	13,4/14,5	14,8/15,9	14,8/16,1	9,2/-	11,0/12,6
Außerstädtisch	7,4/7,9	8,0/8,3	8,0/8,5	5,2/-	6,4/7,2
Gesamt	9,6/10,3	10,5/11,1	10,5/11,3	6,7/-	8,1/9,2
CO <sub>2</sub> -Emission	in g/km 231/248	253/268	253/272	180/-	214/243
<b>Höchstgeschwindigkeit in km/h</b>					
Limousine, 5-Gang/Automatik	210/206	228/223	243/238	186/-	200/195
Caravan, 5-Gang/Automatik	202/198	220/212	235/230	180/-	207/237
<b>Beschleunigung von 0 auf 100 km/h in s</b>					
Limousine, 5-Gang/Automatik	10,5/11,5	9,5/10,5	8,5/9,5	15,0/-	12,0/12,5
Caravan, 5-Gang/Automatik	11,0/12,5	10,0/11,0	9,0/10,0	16,0/-	13,0/13,5
<b>Steigfähigkeit max. in %</b>					
Limousine, 5-Gang/Automatik	58,0/58,5	>60/59,0	>60/>60	53,0/-	>60/>60
Caravan, 5-Gang/Automatik	54,5/55,0	>60/56,0	>60/>60	50,0/-	58,5/>60
<b>Anhängelast bei 12% Prüfsteigung in kg<sup>3)</sup></b>					
gebremst/ungebremst					
Limousine, 5-Gang	1700/750	1850/750	1850/750	1600/750	1750/750
Limousine, Automatik	1700/750	1750/750	1800/750	-/-	1750/750
Caravan, 5-Gang	1650/750	1700/750	1700/750	1500/750	1600/750
Caravan, Automatik	1650/750	1600/750	1700/750	-/-	1600/750



## Maße und Gewichte

Motoren	2.2 16V ECOTEC	2.5 V6 ECOTEC	3.0 V6 ECOTEC	2.0 DTI 16V ECOTEC Turbodiesel mit Direkteinspritzung	2.5 TD Turbodiesel
<b>Gewichte und Achslasten in kg</b>					
Limousine, 5-Gang/Automatik					
Leergewicht inkl. 75 kg Fahrgewicht	1605/1625	1675/1695	1675/1695	1670/-	1675/1695
Zulässiges Gesamtgewicht	2080/2090	2170/2180	2170/2180	2145/-	2170/2180
Zulässige Vorderachslast	990	1080	1080	1055	1080
Zulässige Hinterachslast	1125	1155	1155	1125	1155
Zuladung	475/465	475/465	475/465	475/-	475/465
Zulässige Dachlast <sup>4)</sup>	100	100	100	100	100
Caravan, 5-Gang/Automatik					
Leergewicht inkl. 75 kg Fahrgewicht	1590/1610	1680/1700	1730/1750	1670/-	1680/1700
Zulässiges Gesamtgewicht	2125/2135	2225/2235	2275/2285	2205/-	2225/2235
Zulässige Vorderachslast	940	1040	1040	1010	1040
Zulässige Hinterachslast	1220	1240	1280	1220	1240
Zuladung	535/525	545/535	545/535	535/-	545/535
Zulässige Dachlast <sup>4)</sup>	100	100	100	100	100
<b>Reifen- und Rädergrößen</b>					
Reifengröße	Omega 195/65 R15 <sup>5)</sup>	Omega Elegance 225/65 R16	Omega Sport 235/45 R17	Omega Executive 235/45 R17	
Rädergröße	6 1/2 J x 15	7 J x 16	7 1/2 J x 17	7 1/2 J x 17	
<b>Wagenabmessungen in mm</b>					
Länge	4898	4898	4898	4898	4898
Breite inkl./inkl. Außenspiegel	1776/2033	1776/2033	1776/2033	1776/2033	1776/2033
Höhe (bei Leergewicht)	1456	1549	1549	1549	1549
Radstand	2730	2730	2730	2730	2730
Spurweite vorn	1514	1514	1514	1514	1514
Spurweite hinten	1530	1525	1525	1525	1525
<b>Gepäck-/Laderaumabmessungen in mm</b>					
Länge am Boden	1957	2057	2057	2057	2057
bei umgeklappten Rücksitzen		1208	1208	1208	1208
bis Rücksitzlehne		620	620	620	620
Ladehöhe	442	862	862	862	862
Höhe maximal		779	779	779	779
Öffnungshöhe	954	1123	1123	1123	1123
Breite am Radeinbau		1190	1190	1190	1190
Öffnungsbreite in Höhe Gürtellinie					
<b>Gepäck-/Laderauminhalt in l</b>					
nach ECIE-Messmethode	530	1460	1460	1460	1460
Nur Gepäckraum		530	530	530	530
Bei umgeklappten Rücksitzen bis unters Dach		1460	1460	1460	1460
Nur Laderaum bis Laderaumabdeckung			540	540	540
Maximal bei umgeklappter Rücksitzlehne			1800	1800	1800
<b>Wendekreis in m</b>					
	10,95	10,95	10,95	10,95	10,95

Alle Maße in mm



<sup>1)</sup> Wahlweise Superplus bleifrei möglich. Unter Vermeidung hoher Motorlast oder Vollastfahrt sowie Bergfahrten mit Anhänger oder hoher Zuladung ist die Verwendung von unverbleitem Normalkraftstoff möglich.

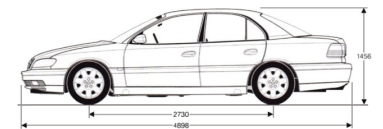
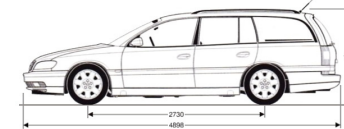
<sup>2)</sup> Erhöhte Anhängelasten: Wenden Sie sich bitte an Ihren Opel Händler.

<sup>3)</sup> Unter Berücksichtigung des zulässigen Gesamtgewichts. Aus Sicherheitsgründen wird empfohlen, mit Dachlast nicht schneller als 120 km/h zu fahren.

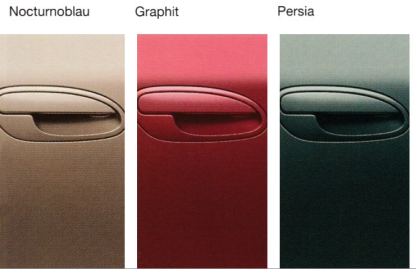
<sup>4)</sup> In Verbindung mit 2.5 V6- und 2.5 TD-Motor Reifen 205/65 R15.

● = Serie ○ = Sonderausstattung - = nicht verfügbar

**Alle Werte beziehen sich auf Basismodelle mit serienmäßiger Ausstattung.** Die Verbrauchermessung nach Richtlinie 93/116 EG berücksichtigt das in Übereinstimmung mit dieser Vorschrift festgelegte Fahrzeugleergewicht. **Zusätzliche Ausstattungen** können zu geringfügig höheren als den angegebenen Verbrauchs- sowie CO<sub>2</sub>-Werten führen. Sie können außerdem das Leergewicht und in manchen Fällen auch die zulässigen Achslasten sowie das zulässige Gesamtgewicht erhöhen bzw. die zulässige Anhängelast reduzieren. Folglich können sie die Höchstgeschwindigkeit vermindern und die Beschleunigungszeit erhöhen. Die angegebenen Fahrleistungen sind erreichbar bei maximal halber Zuladung.







Polsterart	Omega		Omega Sport		Omega Elegance			Omega Executive	
	Orleans/ Skye	Varsity/ Skye <sup>2)</sup>	Varsity/ Skye	Leder <sup>3)</sup>	Rialto/ Skye	Empire/ Stripes uni <sup>3)</sup>	Varsity/ Skye <sup>2)</sup>	Leder <sup>3)</sup>	Leder
<b>Polsterfarbe</b>									
Beige	•				•			•	•
Grau	•						• <sup>3)</sup>	• <sup>3)</sup>	•
Schwarz	•	•	•	•	•	•	•	•	•
<b>Lackierungen</b>									
Casablancaweiß	•	•	•	•	•	•	•	•	•
Königsblau	•	•	•	•	•	•	•	•	•
Tizianrot	•	•	•	•	•	•	•	•	•
<b>Zweischicht-Uni-Lackierung<sup>1)</sup></b>									
Schwarz	•	•	•	•	•	•	•	•	•
<b>Zweischicht-Metallic-Lackierungen<sup>1)</sup></b>									
Starsilber	•	•	•	•	•	•	•	•	•
Premiumblau	•	•	•	•	•	•	•	•	•
<b>Zweischicht-Mineraeffekt-Lackierungen<sup>1)</sup></b>									
Mitternachtsschwarz	•	•	•	•	•	•	•	•	•
Graphit	•	•	•	•	•	•	•	•	•
Kryptongrün	•	•	•	•	•	•	•	•	•
Uralgrün	•	•	•	•	•	•	•	•	•
Nocturnoblau	•	•	•	•	•	•	•	•	•
Marsellierot	•	•	•	•	•	•	•	•	•
Champagner	•	•	•	•	•	•	•	•	•
Persia	•	•	•	•	•	•	•	•	•

<sup>1)</sup> Gegen Mehrpreis <sup>2)</sup> Nur mit Sportsitzen vorn <sup>3)</sup> Nicht mit Zweischicht-Mineraeffekt-Lackierung Champagner



Orleans, Schwarz   Orleans, Grau   Orleans, Beige   Empire, Schwarz   Empire, Grau   Empire, Beige



Rialto, Schwarz   Rialto, Beige   Varsity, Schwarz   Leder, Schwarz   Leder, Grau   Leder, Beige



L A S S E N   S I E   S I C H  
Ü B E R R A S C H E N   M I T   E I N E R  
T E S T F A H R T   A B   8.   O K T O B E R  
B E I   I H R E M   O P E L   H Ä N D L E R .



Die Abbildungen in diesem Prospekt enthalten teilweise auch Sonderausstattungen, die nicht zum serienmäßigen Lieferumfang gehören. Der Inhalt entspricht dem Stand bei Drucklegung (08/99). Wir behalten uns Änderungen von Konstruktion und Ausstattung vor. Druckfarben geben den wirklichen Farbton nur annähernd wieder. Gezeigte Sonderausstattungen gegen Mehrpreis. Außerhalb der Bundesrepublik Deutschland können Angebot, Technik und Ausstattung unserer Fahrzeuge abweichen. Bitte informieren Sie sich über die genaue Ausstattung unserer Fahrzeuge bei Ihrem Opel Partner.

ADAM OPEL AG, Rüsselsheim

**OPEL** 