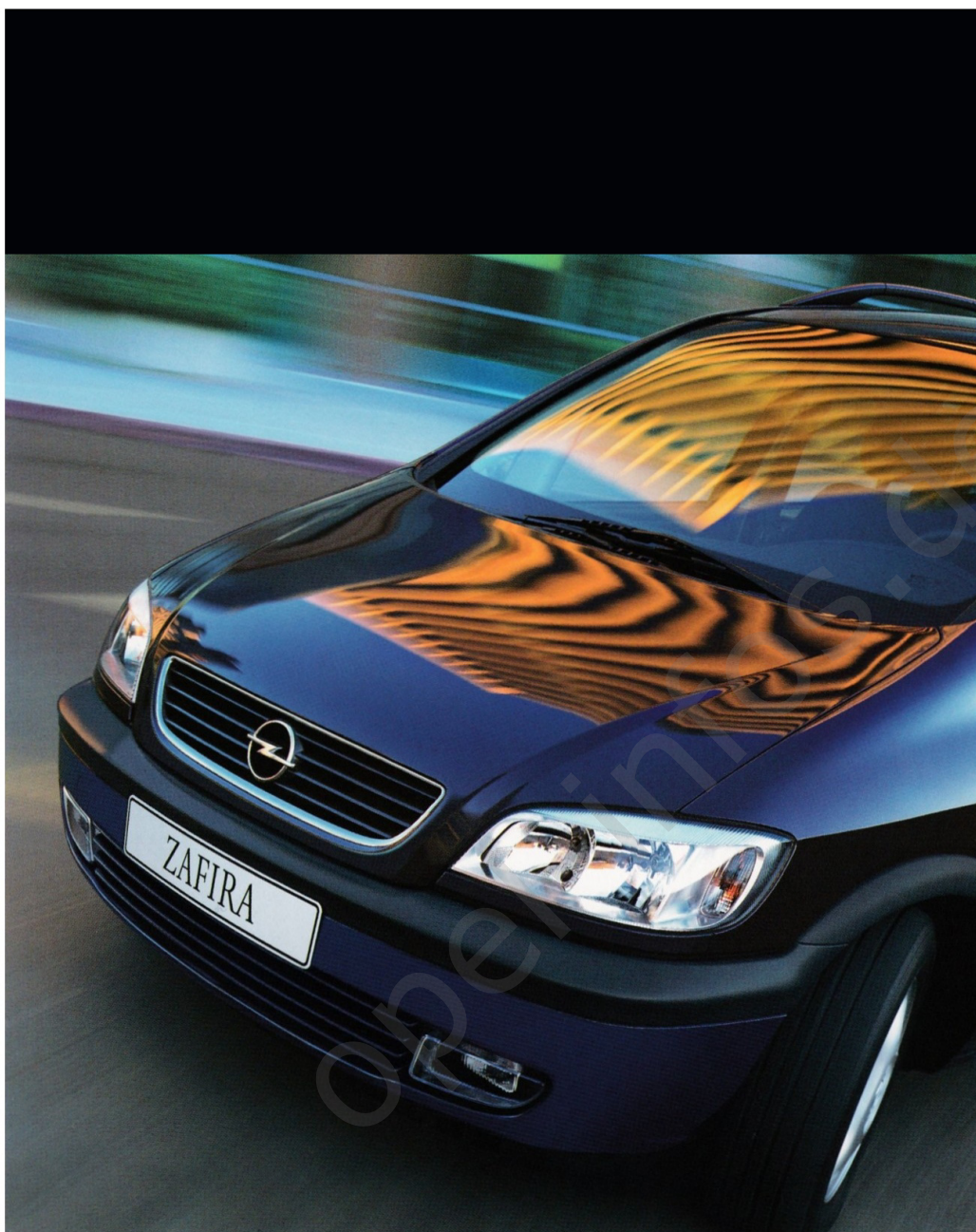


ZAFIRA



OPEL 



*Der neue Opel Zafira.
Ein Auto, das die Welt
verändert. Weil es sich
selbst verändern kann.*

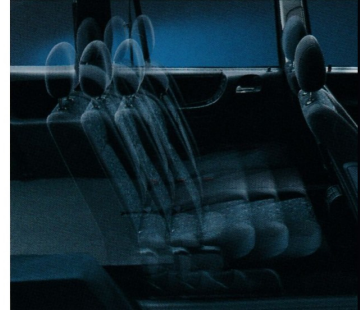
Papa ist irgendwie anders als früher.



von einem neuen
Erst wollte er gar nichts



Auto wissen. Jetzt redet er nur noch davon. Typisch Erwachsener!



Mehr Platz hinten oder mehr Beinfreiheit vorn, ganz wie Sie wollen. Die 2. Sitzreihe gleitet stufenlos um 20 cm vor oder zurück und lässt sich in jeder Position arretieren.



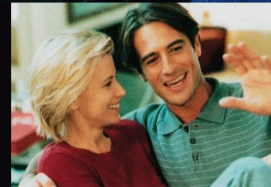
Direkt geplant war sie nicht, unsere Ausfahrt. Aber spontane Entscheidungen sind ja oft die besten. 7 Personen und

nur 1 Auto. Alles klappt wie

*...Der schnellste Innenraum der Welt.
Mit FLEX⁷ Sitzsystem...*

Limousine oder Van? Das ist die Frage, vor der viele Autofahrer stehen. Wir haben sie mit einer Gegenfrage beantwortet: Warum nicht beides? Und weil uns diese Antwort so gut gefiel, haben wir ein Auto daraus gemacht – den neuen Opel Zafira. Von einer Limousine hat er die unkomplizierte Art, wie er sich fährt, und die kompakten Außenmaße. Von einem Van das Platzangebot – je nach Bedarf für

große Ladung oder gute Freunde oder Kind und Kegel. Eines allerdings hat der Zafira mit keinem anderen Fahrzeug gemeinsam: die Fähigkeit, sich in Sekundenschnelle von einem Auto in ein anderes zu verwandeln, ohne daß Sitze ein- oder ausgebaut werden müssen. Der Name dieser Neuheit: FLEX⁷ Sitzsystem. Mit ihm sparen Sie Zeit und Energie, noch bevor Sie den ersten Kilometer gefahren sind.

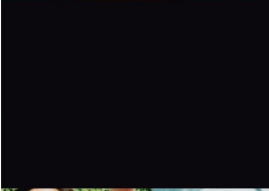


Ein neues Raumerlebnis. Komfort, Ergonomie und die Gewißheit: Mit diesem Sitzsystem kann man vieles tun, was man sonst lassen müßte.



am Schind-

chen. Fahren, einparken – und dann zu Fuß weiter. Immer der Nase nach. Klasse!



Außen kompakt, innen Van: Mit dem Zafira sind auch kleine Parklücken kein Problem.



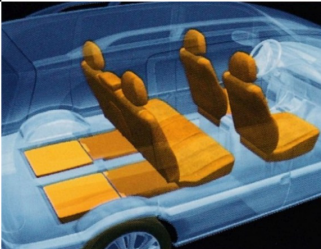
flex7 Alles ist möglich...



Bis zu sieben Personen können sich im Zafira lang- und breitmachen.



Sekunden später. Platz für 3 Personen, die große Steblampe und was es sonst noch so zu transportieren gibt.



Mit wenigen Handgriffen sind die 2 hinteren Sitze im Wagenboden verschwunden. Jetzt ist Platz für 5 Personen samt großem Urlaubsgepäck.

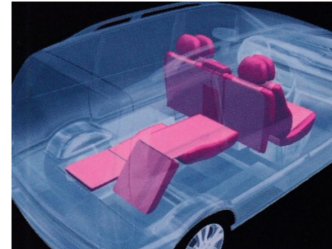
gespielt. Sondern nach Lust und Laune. Und das Auto spielt immer mit.

Das Spiel mit Platz und Sitz und Sitzplatz wird nicht nach festen Regeln

Der Zafira als 2sitzer. Die beiden Sitze in der dritten Reihe werden im Boden versenkt, die zweite Sitzreihe wird zusammengeklappt und an die Rückenlehne der Vordersitze geschoben ...



... so entsteht das maximale Ladevolumen. Alle 7 Sitze bleiben immer im Auto. Aber dort, wo sie bei Bedarf nicht unnötig Platz wegnehmen.



Auch wenn Sie schon viele Autos gesehen haben, das hier dürfte Ihnen neu sein: ein Innenraum, der sich mühelos nach Ihren aktuellen Bedürfnissen einrichtet. Schneller, als Sie für gewöhnlich von 0 auf 100 beschleunigen.

Der Trick dabei: das FLEX⁷ System, bei dem die Sitze nicht zu Hause in der Garage bleiben, wo sie keiner braucht, sondern im Auto. So ist alles möglich, vom 1sitzer mit maximaler Ladekapazität bis hin zum 7sitzer. Man weiß ja nie, was passiert, wenn der Tag lang ist.



...Viel Platz für alles und jeden...



Unter der Gepäckraumabdeckung bleibt das Gepäck unsichtbar. Das Sicherheitsnetz gibt zusätzlichen Insassenschutz.

Laderaum unter dem Laderaum. Bordwerkzeug und Warndreieck sowie diverse Kleinteile finden hier ihren Platz.



Einsteigen und Türen schließen. Mal sehen, wohin die Reise

Bis zu 6 Getränkehalter, je nach Modellvariante, gehören im Opel Zafira zur Serienausstattung.

Streß lassen wir zu Hause, aber

heute geht. Soviel ist sicher: Den

Alles in Ordnung: Taschen an den Rücklehnen der Vordersitze beim Zafira Comfort und Zafira Elegance.



sonst nehmen wir alles

mit. Anspruchsvoll, wie wir sind.

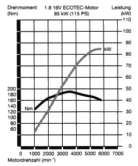


Wenn Sie die Lehne des Beifahrersitzes flach nach vorn klappen (Serie beim Zafira Elegance), entsteht eine Durchladefläche von der Armaturentafel bis zum Heck.

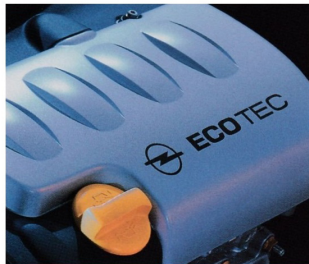
Im Zafira wird kein Zentimeter verschenkt. Selbst unter dem Beifahrersitz findet sich Platz für eine Aufbewahrungsbox (Serie ab Zafira Comfort).



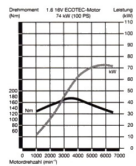
...Bewegende Drehmomente...



Spontane Kraftentfaltung. Im 1.8 16V mit 85 kW/115 PS...



... oder im 1.6 16V mit 74 kW/100 PS.

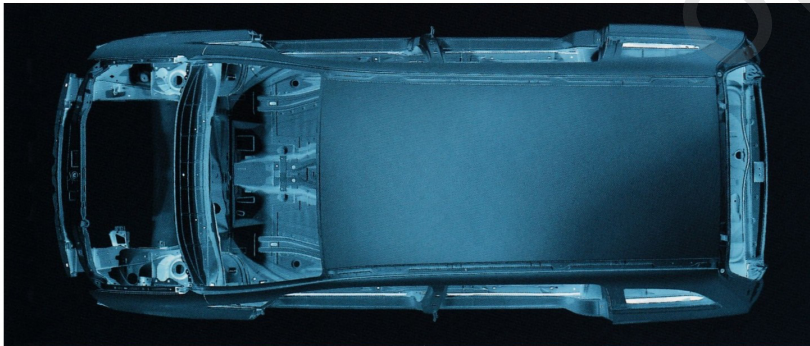


Obwohl der Zafira mit dem Anspruch an den Start geht, ganz neu und ganz anders zu sein – bei den Motoren zählen nach wie vor klassische Tugenden: geringer Treibstoffverbrauch, niedrige Emissionen, temperamentvoller Antritt. Doch Ziele dieser Art werden nur mit hochentwickelter Technologie erreicht. Mit ECOTEC-Motoren, wie sie im Zafira zum Einsatz kommen. Sie haben die Wahl zwischen zwei Benzinmotoren.

...Freundschaft auf Dauer...

Auch was man nicht sieht im neuen Zafira, kann sich durchaus sehen lassen. Allen voran die vollverzinkte Karosserie mit 12 Jahren Garantie gegen Durchrostung.

Sie gibt Ihnen die Sicherheit, daß die Freude an diesem außergewöhnlichen Automobil außergewöhnlich lange erhalten bleibt.



Offensive in Sachen Qualität. Die vollverzinkte, torsionssteife Karosserie verleiht dem Zafira eine dauerhaft starke Konstitution.

...Das gute Gefühl von Sicherheit...



Modernste technische Errungenschaften zu Ihrem Schutz gehören im Zafira zur Serienausstattung. Zum Beispiel 4-Kanal-ABS der jüngsten Generation, eine crashoptimierte Heck- und Seitenstruktur oder Front- und Seitenairbags mit Hybridtechnik. Denn wenn es um Sicherheitstechnik geht, fragen wir nicht danach, was sie uns kostet. Entscheidend ist, was sie Ihnen und Ihrer Familie ersparen kann.



Wer besser fährt, fährt sicherer. Und umgekehrt. Zum Beispiel mit serienmäßigem ABS und TC-Plus-System (Serie im Zafira 1.8).

Full-Size-Sicherheit. Die Full-Size-Airbags im Zafira decken nahezu den gesamten Frontbereich ab.





Zafira



Das bislang einmalige Automobilkonzept Zafira gibt es gleich in dreifacher Ausführung. Schon die Basisversion bleibt anspruchsvollen Fahrern kaum etwas schuldig, wie ein repräsentativer Querschnitt durch die Ausstattungsliste zeigt:

- 1.6 16V ECOTEC-Motor mit 74 kW/100 PS
- Servolenkung
- Opel Full Size Airbag für Fahrer und Beifahrer
- Seitenairbags
- Zentralverriegelung mit Funkfernbedienung
- Außenspiegel, elektrisch betätigt und heizbar
- ABS
- Wärmeschutzverglasung
- Drehzahlmesser
- FLEX⁷ Sitzsystem.

Klare Formensprache im Innern des Zafira. Alle Instrumente sind sicher im Blick und mühelos unter Kontrolle.

(Radio ist Sonderausstattung.)

Zafira Comfort



Lust auf mehr? Mehr Ausstattung und mehr Fahrvergnügen? Das finden Sie serienmäßig im Zafira Comfort. Ein Modell, angereichert mit technischen und optischen Feinessen wie

- höhen- und längseinstellbarem Lenkrad
- Lendenwirbelstütze Fahrer und Beifahrer
- elektrisches Schiebe-/Ausstelldach
- elektrische Fensterheber vorn
- Dachreling
- Laderaumabdeckung
- 12-Volt-Steckdose im Laderaum.



Entspanntes Fahren auch auf langen Strecken. Im Zafira Comfort eine Selbstverständlichkeit.



Der Innenraum des Zafira Elegance. Aus Spitzenkomfort wird fahrerische Gelassenheit.

Zafira Elegance



Fahrer auf der Suche nach dem exklusiven Fahrerlebnis sind mit dem Zafira Elegance in bester Gesellschaft. Die wichtigsten Ausstattungselemente:

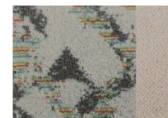
- 6-Speichen-Aluräder
- Lederlenkrad
- vorklappbare Rückenlehne Beifahrerseite
- elektrische Fensterheber vorn und hinten
- Klimaanlage, FCKW-frei
- Radio CDR 500
- Nebelscheinwerfer.

...Farben & Polster...

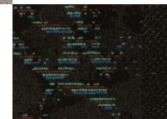
Spaceball Grau



Frisco Grau



Frisco Schwarz



Vivaldi Rot



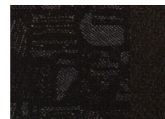
Vivaldi Grün



Vivaldi Blau



Vivaldi Schwarz



Casablancaweiß



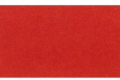
Königsblau



Forstgrün



Magmarot



Starsilber



Premiumblau



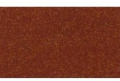
Klassikgrün



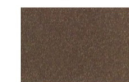
Mitternachts-schwarz



Marseillerot



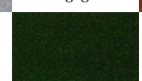
Antilope



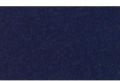
Mirage



Dschungelgrün



Polarmeerblau



...Ausstattungen...

	Zafira	Zafira Comfort	Zafira Elegance
Airbagsystem:			
Opel Full Size- und Seitenairbag für Fahrer und Beifahrer	●	●	●
Aktivgurtsystem , u. a.:			
Dreipunkt-Sicherheitsgurte mit Aufrollautomatik auf allen äußeren Plätzen (Beckengurt in 2. Sitzreihe Mitte)	●	●	●
Gurtstraffer vorn	●	●	●
Antiblockiersystem (ABS) , elektronisch geregelt	●	●	●
Außenspiegel , elektrisch betätigt und heizbar, Fahrerseite asphärisch geformt, Gehäuse in Wagenfarbe	●	●	●
Dachreling	○	●	●
Fensterheber , elektrisch, mit Tippfunktion und Einklemmschutz vorn	○	●	-
vorn und hinten	-	○	●
Karosserie , vollverzinkt, mit 12 Jahren Garantie gegen Durchrostung	●	●	●
Klimaanlage , FCKW-frei, Frontscheibe aus wärmeres reflektierendem Glas (Solarreflekt.)	○	○	●
Laderaumabdeckung , verschiebbar, inkl. faltbarem Laderaumteppich	○	●	●
Lederlenkrad	-	○	●
Lenksäule höhen- und längseinstellbar	○	●	●
Nebelscheinwerfer , in Stoßfänger integriert	○	○	●
Radio CDR 500 , Delco Electronics, Stereo-CD-Radio, 8 Lautsprecher, Triple-Info-Display, Lenkradfernbedienung	○	○	●
Räder und Reifen:			
Stahlräder 6 J x 15 mit Reifen 195/60 R15	●	●	-
Leichtmetallräder 6 J x 15 im 6-Speichen-Sport-Design mit Reifen 195/60 R15	○	○	●
Reserverad, Stahl, vollwertig	●	●	●
Scheibenbremsen rundum, vorn innenbelüftet	●	●	●
Schiebe-/Ausstelldach , elektrisch betätigt	○	●	○
Servolenkung , elektrohydraulisch	●	●	●
Sicherheitskarosserie mit Rundumschutzsystem , u. a.:			
DSA-Sicherheitsfahrwerk	●	●	●
PRS, auskuppelnde Pedalbox	●	●	●
Rammstutzträger in den Seitentüren	●	●	●
Sicherheitslenksäule	●	●	●
Sicherheitsnetz für Laderaum	○	○	●
Sitze:			
Kopfstützen an allen Sitzen, höheneinstellbar	●	●	●
Sitzhöheneinstellung Fahrer	●	●	●
Sitzrückenlehne Beifahrer umklappbar	-	○	●
Lendenwirbelstütze für Fahrer und Beifahrer, einstellbar	-	●	●
Netztasche am Vordersitzrücken	-	●	●
Mittelarmlehne vorn, einstell- und klappbar	-	●	●
Mittelarmlehne in 2. Sitzreihe, mit Durchlademöglichkeit	●	●	●
Rücksitzlehne 2. Sitzreihe 1/3 zu 2/3 geteilt umklappbar, Sitzbank hochklappbar, Sitzreihe längsverschiebbar und individuell längseinstellbar	●	●	●
3. Sitzreihe mit 2 Einzelsitzen, im Ladeboden versenkbar (ebene Ladefläche)	●	●	●
Wärmeschutzverglasung , grünetönt	●	●	●
Zentralverriegelung mit Funkfernbedienung	●	●	●

● = Serie ○ = Sonderausstattung - = nicht lieferbar

...Technische Daten...

Motoren	1.6 16V ECOTEC	1.8 16V ECOTEC
Kraftstoff	Super bleifrei	Super bleifrei
Anzahl der Zylinder	4	4
Bohrung in mm	79,0	80,5
Hub in mm	81,5	88,2
Hubraum in cm ³	1598	1796
Max. Leistung in kW (PS) bei min ⁻¹	74 (100)	85 (115)
Max. Drehmoment in Nm bei min ⁻¹	6000	5400
Max. Drehmoment in Nm bei min ⁻¹	150	170
Max. Drehmoment in Nm bei min ⁻¹	3600	3400
Verdichtungsverhältnis	10,5:1	10,5:1
Modelle / Motoren		
Zafira	●	○
Zafira Comfort	●	○
Zafira Elegance	●	○
Getriebe/Achsübersetzung		
5-Gang, manuell	●/4,19	●/4,19
4-Stufen-Automatik	-	○/4,12
Kraftstoffverbrauch in l/100 km nach 93/116 EG		
5-Gang/Automatik	10,9	11,5/12,2
Innerstädtisch	6,8	6,8/7,0
Gesamt	8,3	8,5/8,9
CO ₂ -Emission in g/km	200	204/214
Höchstgeschwindigkeit in km/h		
5-Gang/Automatik	176/-	184/175
Beschleunigung von 0 auf 100 km/h in s		
5-Gang/Automatik	13,5/-	12,0/14,0
Steigfähigkeit max. in %		
5-Gang/Automatik	49,0/-	56,5/48,5
Anhängelast bei 12 % Prüfsteigung in kg gebremst/ungebremst		
5-Gang	1150/500	1300/500
Automatik	-/-	1250/500
Reifen- und Rädergröße		
Reifengröße	195/65 R15	195/65 R15
Rädergröße	6 J x 15	6 J x 15

● = Serie ○ = Sonderausstattung - = nicht verfügbar

Alle Werte beziehen sich auf Basismodelle mit serienmäßiger Ausstattung. Die Verbrauchsermittlung nach Richtlinie 93/116 EG berücksichtigt das in Übereinstimmung mit dieser Vorschrift festgelegte Fahrzeuleergewicht. Zusätzliche Ausstattungen können zu geringfügig höheren als den angegebenen Verbrauchs- sowie CO₂-Werten führen. Sie können außerdem das Leergewicht und in manchen Fällen auch die zulässigen Achslasten sowie das zulässige Gesamtgewicht erhöhen bzw. die zulässige Anhängelast reduzieren. Folglich können sie die Höchstgeschwindigkeit vermindern und die Beschleunigungszeiten erhöhen. Die angegebenen Fahrleistungen sind erreichbar bei maximal halber Zuladung.

Maße und Gewichte	
Wagenabmessungen in mm	
Länge	4317
Breite exkl./inkl. Außenspiegel	1742/1999
Höhe (bei Leergewicht)	
exkl./inkl. Dachreling	1634/1684
Radstand	2694
Spurweite vorn	1470
Spurweite hinten	1487
Wendekreis in m	11,20
Gepäckraumabmessungen in mm	
Länge am Boden bei umgeklappten Rücksitzen maximal	1562
Länge am Boden bei Rücksitzlehne 2./3. Sitzreihe	1085/378
Höhe der Ladekante	587
Laderaumhöhe maximal	1031
Öffnungshöhe	938
Breite am Radeinbau	1017
Öffnungsbreite in Höhe Gürtellinie	1147
Gepäckrauminhalt in l nach ECIE-Meßmethode	
Nur Gepäckraum	142
Bei umgeklappten Rücksitzen bis unters Dach	1705
Gewichte und Achslasten in kg	
Grundmodell mit serienmäßigem Motor	
Leergewicht inkl. 75 kg Fahrgewicht	1375
Zulässiges Gesamtgewicht	1915
Zulässige Vorderachslast	880
Zulässige Hinterachslast	1055
Zuladung	540
Zulässige Dachlast ¹⁾	100
Kraftstofftank-Füllmenge in l	58,0

¹⁾ Unter Berücksichtigung des zulässigen Gesamtgewichts. Aus Sicherheitsgründen wird empfohlen, mit Dachlast nicht schneller als 120 km/h zu fahren.

...Farben & Polster...

Modell	Zafira	Zafira Comfort	Zafira Elegance
Polstername/-art	Spacaball/Velours	Frisco/Velours	Vivado/Stoff
Polsterfarbe	Grau	Schwarz	Grün ^{a)} Rot ^{a)} Blau ^{a)}
Lackierungen			
Casablancaweiß	●	●	●
Forstgrün	●	●	●
Königsblau	●	●	●
Brilliant-Lackierung^{b)}			
Magmarot	●	●	●
Zweischicht-Metallic-Lackierungen^{c)}			
Klassikgrün	●	●	●
Premiumblau	●	●	●
Starsilber	●	●	●
Zweischicht-Mineralffekt-Lackierungen^{c)}			
Antilope	●	●	●
Dschungelgrün	●	●	●
Marsillerot	●	●	●
Mirage	●	●	●
Mitternachtsschwarz	●	●	●
Polarmeerblau	●	●	●

● = Kombination möglich ^{a)} Gegen Mehrpreis ^{b)} Nur in Verbindung mit Selection-Paket



Die Abbildungen in diesem Prospekt enthalten teilweise auch Sonderausstattungen, die nicht zum serienmäßigen Lieferumfang gehören.

Der Inhalt entspricht dem Stand bei Drucklegung (12/98). Wir behalten uns Änderungen von Konstruktion und Ausstattung vor. Druckfarben geben den wirklichen Farbton nur annähernd wieder. Gezeigte Sonderausstattungen gegen Mehrpreis. Außerhalb der Bundesrepublik Deutschland können Angebot, Technik und Ausstattung unserer Fahrzeuge abweichen. Bitte informieren Sie sich über die genaue Ausstattung unserer Fahrzeuge bei Ihrem Opel Partner.

ADAM OPEL AG, Rüsselsheim

OPEL 