
C O R S A

T U N I N G U N D Z U B E H Ö R



ORIGINAL OPEL-TEILE
UND -ZUBEHÖR.
HUNDERT PROZENT QUALITÄT.

OPEL 

OPEL CORSA

Da staunt das Publikum: Der „kleine Star“ von Opel feiert seinen großen Auftritt.

Man sieht ihn rassig auf der Piste, sportlich in der City, elegant vor der Disco.

Einfach stark, was der an Styling alles drauf hat.

Vom Lenkrad bis zur Felge der perfekte Look, der Sinn macht. Denn Original Opel Tuning ist optimiert in Technik und Fahrzeug-Design. In puncto Aerodynamik genauso wie beim Bedienungskomfort. Schauen Sie selbst ...

Leichtmetallrad, 1750306,
4½J x 13 ET 49, mit ABE,
radfrontkopiert. Farbe:
Anthrazit, Zierkappe für
Radnabe und Abdeckkappen
für Radschrauben.



Heckspoiler, 1719759, mit ABE, 3teilig.
Montagesatz mit Klebeset. Farbe: Schwarz,
in Wagenfarbe lackierbar.



Schmutzfänger hinten, 1718633, 1 Satz mit
Klemmbefestigung. Farbe: Schwarz.



Diebstahlgeschützte Radschrauben, 1750344, 17 mm, 4 Stück für Diebstahlsicherung
von Leichtmetallrädern. Abdeckkappen separat bestellen.

Abdeckkappen schwarz, 1750387, 4 Stück für diebstahlgeschützte Radschrauben, 1750344.
Abdeckkappen silbergrau, 1750386, (ohne Abb.), 4 Stück für diebstahlgeschützte
Radschrauben, 1750344.



Leichtmetallrad, 1750345, 5J x 14 ET 47,5. Mit ABE, felgenhorn-
kopiert. Farbe: Silber, Zierkappe für Radnabe und Abdeckkappen
für Radschrauben.



3-Speichen-Lederlenkrad, 1745506, Ø: 32 cm,
mit hochwertigem, besonders griffigem Echt-
Lederbezug. Nur in Verbindung mit Pralltopf
(Adapter), 1745541.



3-Speichen-Holzlenkrad, 1745505, Ø: 37 cm,
aus kostbarem Mahagoni-Holz. Zur Montage ist
der Pralltopf (Adapter), 1745541, erforderlich.

OPEL CORSA

Aktiv sein, unabhängig und flexibel! Mit Original Opel Dachträgersystemen kein Problem.

Auf einem starken Basisträger finden auch sperrige Sportgeräte optimalen und sicheren Halt. Ob Skier, Mountainbike, Kanu oder Umzugskarton, für alles gibt es zusätzlich spezielle Aufbauträger!

Und die Montage ist schnell gemacht – einfacher geht's nicht.

Fragen Sie Ihren freundlichen Opel Händler.

Er informiert Sie gern.

Skiträger, 1732722, abschließbar. Für horizontalen Transport von 6 Paar Ski. Nur in Verbindung mit Basisträger.



Sonnendach „Top-Slider“, 1733005, mit ABE, völlig neue Konstruktion mit variablen Öffnungsmöglichkeiten. Stabil, robust und sicher. Zum stufenlosen Heben/Schieben bis über die Mitte der Dachöffnung. Einstellbar mittels versenkbarer Kurbel. Sonnendach „Top-Slider“, 1733006, (ohne Abb.), Komfortausführung mit elektrischem Öffnungsmechanismus.



Dachwindabweiser, 1732119, bietet Schutz und Sicherheit. Nur in Verbindung mit serienmäßig eingebautem Schiebedach.



Bootträger, 1732424, mit 4 verstellbaren Stützen. Nur in Verbindung mit Basisträger.



Basisträger, 1732421, Grundträger für das gesamte Dachträgersystem, Tragkraft 75 kg.



Surfboardträger, 1732281, mit Kunststoff-Gummiprofil für Surfboardlagerung. Masthalterung mit Schnellverschluss. Nur in Verbindung mit Basisträger.



Der **Fahrradträger**, bestehend aus dem **Basissatz, 1732454**, und dem **Zubehörsatz, 1732555**, ist universell für alle Opel Modelle sowie für verschiedene Fahrradtypen und -größen verwendbar. Die Montage ist denkbar einfach: Das Fahrrad wird bereits auf dem Boden auf den Fahrradträger montiert und erst dann auf den Basisträger, 1732421, gehoben, der zuvor auf dem Wagen befestigt wurde. Praktische Schnellverschlüsse garantieren eine schnelle und sichere Montage. Die Zubehörsätze für Rennräder, 1732556, für Einzelradbefestigung, 1732558, und zur Diebstahlsicherung, 1732557, sind hier nicht abgebildet.



Dachgepäckträger-Galerie, 1732438, kompaktes Trägersystem, 1020 x 800 mm. Nur in Verbindung mit Basisträger.

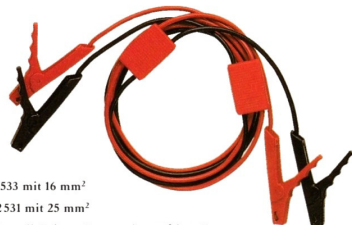
OPEL CORSA



Autoradio- und Cassettergerät „Harmony“, 1780 002, höchste Empfangs- und Wiedergabequalität. 60-Watt-High-Power für Radio und Cassette. 6 x 5 Stationstasten. Das komplette Opel Hi-Fi-Programm einschließlich Lautsprecher- und Antennensortiment finden Sie bei Ihrem freundlichen Opel Händler!

Auf die Details kommt's an. Gerade was Komfort und Sicherheit angeht, gibt es eine ganze Palette Extras speziell für Ihren Corsa. Damit macht das Fahren nicht nur mehr Spaß, es ist auch ein ganzes Stück sicherer.

Alle Original Opel Zubehörtartikel sind in Design, Qualität und Paßform sorgfältig ausgewählt. Die Investition lohnt sich also. Garantiert. Besuchen Sie Ihren freundlichen Opel Händler. Er zeigt Ihnen gerne das ganze Programm.



Starterhilfekabel, 1702533 mit 16 mm² Durchmesser und 1702531 mit 25 mm² Durchmesser. Mit Elektronik-Schutz. Immer ein perfekter Start.



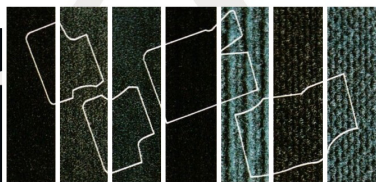
Zentralverriegelung, 1702962 mit Schlüsselbetätigung für 4türige Modelle und 1702960 mit Schlüsselbetätigung für 2türige Modelle.
Diebstahlsicherungs- und Warnanlage, 1716395, sichert alle Türen, Kofferraum, Radio, Motorhaube, Zündung (Startunterbrechung) mit Hup- und Blinksignalen.

Autoteppiche Qualitätsreihe „Velours“, 1723540, im „Joy“-Design, hochwertige Verarbeitung, Naturlatex-Rückenbeschichtung. Material: 100% Polyamid, Befestigung mittels Drehclips, in Anthrazit.

Autoteppiche Qualitätsreihe „Velours“, hochwertige Qualität und Verarbeitung. Naturlatex-Rückenbeschichtung. Material: 100% Polyamid, Befestigung mittels Drehclips, in Anthrazit, 1723 001, in Grau, 1723 002, in Blau, 1723 003.

Autoteppiche Qualitätsreihe „Luxusrippe“, Teppichkomfort in markanter Rippenstruktur. Strapazierfähig, erstklassig verarbeitet, mit Gummirückenbeschichtung. Material: 100% Polypropylen. Befestigung mittels Drehclips, in Anthrazit, 1723 469, in Blaugrau, 1723 470.

Autoteppiche Qualitätsreihe „Feinstruktur“, formstabile, pflegeleichte Qualität in zeitlosem Design, mit Gummirückenbeschichtung. Material: 100% Polypropylen. Befestigung mittels Drehclips, in Anthrazit, 1723 445, in Blaugrau, 1723 446.



Akkulampe, 1790535, mit Ladegerät-Halterung zum Anschluß an das Bordnetz. Montage im Handschuhfach. Leuchtdauer ca. 35 Minuten.

Die Opel **Kindersicherheitswiege**, 1746725, schützt Babys bis zum Alter von 10 Monaten. Tragegurte machen die Wiege auch außerhalb des Corsa verwendbar.



Das Opel **Kindersicherheitsystem** ist im Baukastenprinzip erhältlich und nach strengsten Qualitätsrichtlinien getestet.
Sitzschale, 1746726, **Rückenlehne**, 1746727, und **Vorstelltisch**, 1746728, schützen in der hier abgebildeten Komplettversion Kinder zwischen ca. 10 Monaten und 3 1/2 Jahren.

Sitzschale und Rückenlehne, 1746726/727, eignen sich für Kinder zwischen ca. 3 1/2 und 6 Jahren.



Elektrischer Fensterheber vorne, 1701000, und hinten, 1701001, (ohne Abb.).

Die **Sitzschale** allein, 1746726, für Kinder ab ca. 6 bis zu 12 Jahren.



Schneeketten, 1791 ... (je nach Reifengröße), aus spezialgehärtetem Edelstahl. Einfache Montage.



Infrarot-Fernbedienung, 1702968, für Diebstahlwarnanlage, 1716395.

Weitwinkelspiegeleinsatz, 1705232, elektrisch und manuell verstellbar, asphärisches Spiegelglas, chrombedampft, blendfrei.





Der Opel Shop. Faszinierende Angebote rund ums Auto.
Hier finden Sie alles für mehr Spaß, Komfort und Sicherheit
beim Fahren. Schauen Sie doch einfach mal vorbei. Wir führen
auch das spezielle Opel Sports Wear Programm mit einem
attraktiven Sortiment hochwertiger Sport- und Freizeitkleidung.
Lassen Sie sich überraschen. Wir freuen uns auf Ihren Besuch.

Änderungen bezüglich Konstruktion, Ausstattung, Farbe sowie Irrtum vorbehalten. Angaben und Abbildungen unverbindlich.
ADAM OPEL AG, Teile & Zubehör, Verkauf & Marketing, D-6090 Rüsselsheim.



C O R S A

T U N I N G U N D Z U B E H Ö R

P R E I S L I S T E

Abb.	Produkt	Kat.-Nr.	Bemerkung	Unverb. Preisempf.*
Seite				
2/3	Leichtmetallrad, Anthrazit	17 50 306		225,00
2/3	Leichtmetallrad, Silber	17 50 345		235,00
2/3	Diebstahlgeschützte Radschrauben, 1 Satz	17 50 344	1*	68,40
o. Abb.	Abdeckkappen Silbergrau, 1 Satz	17 50 386	2*	4,90
2/3	Schwarz, 1 Satz	17 50 387	2*	4,90
2/3	Heckspoiler, 3 teilig	17 19 759		262,20
2/3	3-Speichen-Lederlenkrad	17 45 506	3*	250,00
2/3	3-Speichen-Holzlenkrad	17 45 505	3*	392,00
o. Abb.	Pralltopf (Adapter)	17 45 541		69,00
2/3	Schmutzfänger hinten	17 18 633	4*	49,50
o. Abb.	Schmutzfänger hinten	17 18 550	5*	42,50
o. Abb.	Schmutzfänger vorne	17 18 548		27,50
Seite				
4/5	Sonnendach, „Top-Slider“, manuell	17 33 005		696,00
o. Abb.	Sonnendach, „Top-Slider“, elektrisch	17 33 006		855,00
o. Abb.	Sonnendach mit Regensensor	17 33 007		705,00
4/5	Dachwindabweiser	17 32 119	6*	60,42
o. Abb.	Dachwindabweiser	17 33 600	7*	68,40
4/5	Basisträger	17 32 421		85,00
4/5	Skiträger, horizontaler Transport der Skier	17 32 722	8*	165,00
o. Abb.	Skiträger, vertikaler Transport der Skier	17 32 723	8*	200,00

Abb.	Produkt	Kat.-Nr.	Bemerkung	Unverb. Preisempf.*
4/5	Bootträger	17 32 424	8*	90,00
4/5	Fahrradträger, bestehend aus Basissatz	17 32 454	8*	47,50
	Zubehörsatz	17 32 555	9*	64,50
o. Abb.	Zubehörsatz für Rennräder für Einzelradbefestigung für Diebstahlsicherung	17 32 556 17 32 558 17 32 557	9* 9* 9*	47,50 32,00 32,00
4/5	Surfboardträger	17 32 281	8*	96,00
4/5	Dachgepäckträger-Galerie	17 32 438	8*	79,90
Seite				
6/7	Autoradio- und Cassettengerät „Harmony“	17 80 002		535,00
6/7	Starterhilfekabel, Ø = 25 mm ²	17 02 531		70,00
6/7	Starterhilfekabel, Ø = 16 mm ²	17 02 533		50,00
6/7	Zentralverriegelung mit Schlüsselbetätigung 2 türig	17 02 960	10*	210,00
	4 türig	17 02 962	10*	335,00
o. Abb.	Zentralverriegelung mit Infrarotbedienung 2 türig	17 02 961	10*	425,00
	4 türig	17 02 964	10*	515,00
o. Abb.	Diebstahlsicherungs- und Warnanlage	17 16 395		325,00
6/7	Infrarot-Fernbedienung	17 02 968	11*	99,00
o. Abb.	Neigungsmelder	17 16 307	11*	242,00
6/7	Elektrischer Fensterheber vorne	17 01 000		380,00
o. Abb.	hinten	17 01 001		410,00

Abb.	Produkt	Kat.-Nr.	Bemerkung	Unverb. Preisempf.*
Seite				
6/7	Autoteppiche Qualitätsreihe „Velours“: Anthrazit Grau Blau „Joy“-Design, Anthrazit	1723 001 1723 002 1723 003 1723 540		99,50 99,50 99,50 99,50
6/7	Autoteppiche Qualitätsreihe „Luxusrippe“: Anthrazit Blaugrau	1723 469 1723 470		71,00 71,00
6/7	Autoteppiche Qualitätsreihe „Feinstruktur“: Anthrazit Blaugrau	1723 445 1723 446		60,00 60,00
o. Abb.	Paßformgummimatten vorne rechts vorne links hinten	1791 333 1791 332 1791 328		25,00 25,00 9,30

Abb.	Produkt	Kat.-Nr.	Bemerkung	Unverb. Preisempf.*
6/7	Akkulampe	1790 535		22,95
6/7	Kindersicherheitswiege	1746 725		145,00
6/7	Kindersicherheitssystem, bestehend aus Sitzschale Rückenlehne Vorstelltisch	1746 726 1746 727 1746 728		69,00 48,50 67,00
6/7	Schneeketten für Reifengröße 135 –13 175/65 –14 145 –13, 155/70 –13 165/70 –13, 165/65 –14	1791 607 1791 627 1791 608 1791 626		288,00 410,00 321,00 410,00
6/7	Weitwinkelspiegeleinsatz	1705 232		33,60

Opel-infos.de

- 1* Abdeckkappen separat bestellen
- 2* Für diebstahlgeschützte Radschrauben (1750 344)
- 3* Nur in Verbindung mit Pralltopf (Adapter), (1745 541)
- 4* Ab Modelljahr 91
- 5* Bis Modelljahr 90
- 6* Für serienmäßig eingebautes Stahlschiebe- und Sonnendach
- 7* Für nachträglich eingebautes Sonnendach (1733 003)
- 8* Nur in Verbindung mit Basisträger (1732 421) montierbar
- 9* Nur in Verbindung mit Basisträger (1732 421) und Basissatz (1732 454) montierbar
- 10* Nachträglicher Einbau
- 11* Nur in Verbindung mit Diebstahlsicherungs- und Warnanlage (1716 395)

* Alle Preisangaben sind unverbindliche Preisempfehlungen (in DM) ab Werk, inklusive Mehrwertsteuer. Inhalt entspricht dem Stand bei Drucklegung.

