

---

# FARBEN UND POLSTER

Ausgabe August 1991



CORSA  
ASTRA  
VECTRA  
CALIBRA  
OMEGA

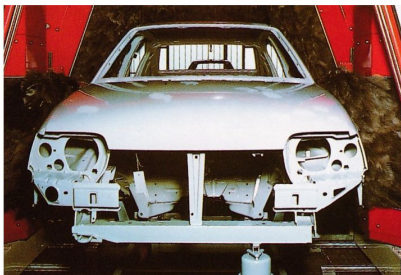
## BIS INS DETAIL QUALITÄT

Eine sorgfältige und anspruchsvolle Ausstattung des Innenraums ist kein Luxus, sondern selbstverständliche Grundbedingung guten Fahrens. Aus diesem Grund bietet Ihnen Opel für die Innenausstattung Ihres Autos nur Materialien bester Qualität, die sich durch Haltbarkeit und Bequemlichkeit auszeichnen und hohen ästhetischen Ansprüchen genügen. Die Farben der Bezüge werden passend zur Lackierung ausgesucht und auf die Innenraumgestaltung jeder Modellreihe abgestimmt.

Selbstverständlich serienmäßig für Ihren Komfort und Ihre Sicherheit: höhenverstellbare Sicherheitsgurte vorn und hinten\*, die sich nach Bedarf verstellen lassen.

Für den Korrosionsschutz wird partiell ein- oder beidseitig verzinktes Stahlblech verwendet. Kofferraumhaube, Türen, Seitenwände, Kotflügel und Frontbleche werden mit spezieller Rostschutzfarbe grundiert und die Rohkarosserien anschließend zinkphosphatiert. Die darauf folgende kathodische Tauchgrundierung ist ebenso Teil dieser aufwendigen Korrosionsschutzmaßnahmen wie der PVC-Unterbodenschutz und das Schutzwachs in den Hohlräumen.

Für die Qualität unserer Lacke garantieren wir über Jahre. Wichtig ist uns auch, den Lackiervorgang soweit wie möglich umweltschonend durchzuführen. Die Lösung: Durch Lacke auf Wasserbasis kann auf ca. 95% der umweltbelastenden Lösungsmittel verzichtet werden.



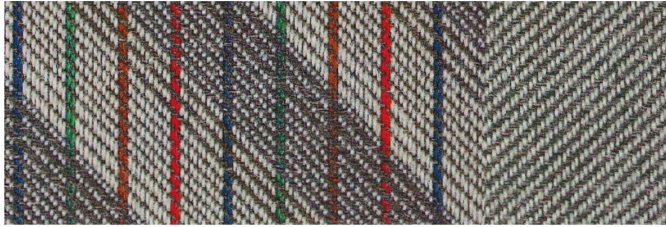
Sie können je nach Modell zwischen Serien-Lackierung, Brillant-Lackierung, Zwei-Schicht-Metallic-Lackierung und einer Zwei-Schicht-Mineral-Effekt-Lackierung wählen.

\* Bei Corsa und Calibra nur vorn



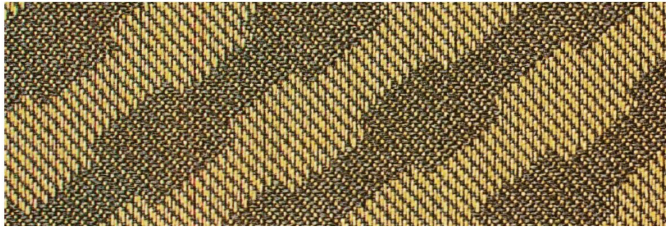
# CORSA

CORSA CITY  
CORSA SWING  
Stoff



Grau

CORSA JOY  
Stoffe

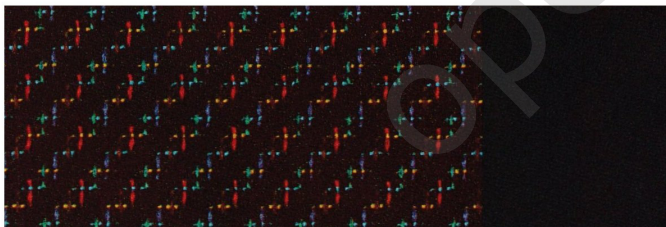


Gelb



Rot

CORSA GSI  
Stoff



Anthrazit

	City	Swing	Joy		GSi
Lackierungen	Stoff	Stoff	Stoffe		Stoff
	Grau	Grau	Gelb	Rot	Anthrazit
Casablancaweiß	●	●			●
Miamiblau	●	●			
Tunisgelb			●		
Toskanarot		●			
Schwarz	●	●		●	
<b>Brillant-Lackierung <sup>1)</sup></b>					
Magmarot	●	●		●	●
<b>Zwei-Schicht-Metallic-Lackierungen <sup>1)</sup></b>					
Tech Violett		●			●
Novaschwarz		●			●
Mistralgrau	●	●			●
Starsilber		●			●
<b>Zwei-Schicht-Mineral-Effekt-Lackierungen <sup>1)</sup></b>					
Marseillerot	●	●			
Lagunenblau		●			

<sup>1)</sup> gegen Mehrpreis

● = Kombination

□ = nicht lieferbar



GSi-Sportsitze

# ASTRA

## ASTRA GL ASTRA CARAVAN GL

Stoffe

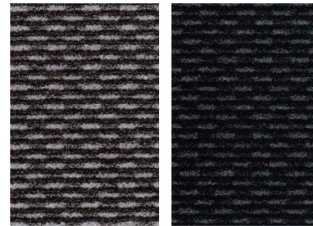


Blau

Grau

## ASTRA GLS

Veloursstoffe



Blau

Grau

Anthrazit

## ASTRA GT ASTRA CARAVAN CLUB

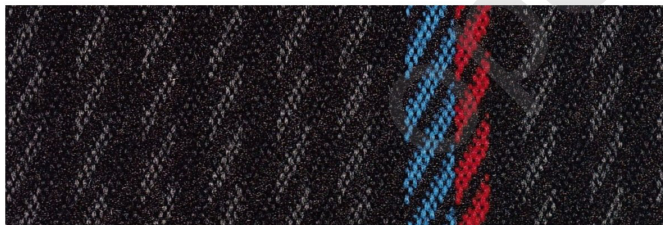
Stoff



Grau

## ASTRA GSI/GSI 16V

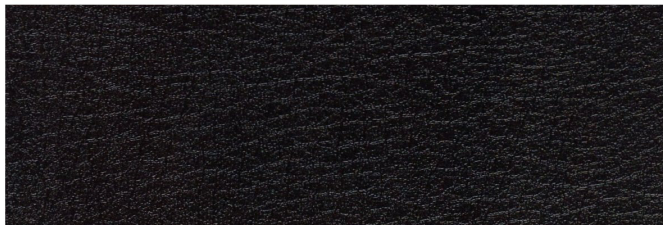
Stoff



Anthrazit

## ASTRA CARAVAN GL

Kunstleder<sup>1)</sup>



Anthrazit

	GL		GLS			GT	GSI/ GSI 16V	Caravan GL			Caravan Club
Lackierungen	Stoffe		Stoffe			Stoff	Stoff	Stoffe		Kunst- Leder	Stoff
	Blau	Grau	Blau	Anthr.	Grau	Grau	Anthr.	Blau	Grau	Anthr.	Grau
Casablancaweiß	●	●	●	●	●	●	●	●	●	●	●
Kosmosblau	●	●	●	●	●			●	●	●	
Toskanarot		●		●	●				●	●	
<b>Brillant-Lackierung<sup>1)</sup></b>											
Magmarot		●	●	●	●	●	●		●	●	●
<b>Zwei-Schicht-Metallic-Lackierungen<sup>1)</sup></b>											
Mistralgrau		●		●	●				●	●	
Starsilber	●	●	●	●	●			●	●	●	
Novaschwarz		●		●	●	●	●		●	●	●
<b>Zwei-Schicht-Mineral-Effekt-Lackierungen<sup>1)</sup></b>											
Lagunenblau		●		●	●				●	●	
Spektralblau	●	●	●	●	●	●	●	●	●	●	●
Marseillerot		●		●	●				●	●	

<sup>1)</sup> gegen Mehrpreis

● = Kombination

□ = nicht lieferbar



GSI-Sportsitz

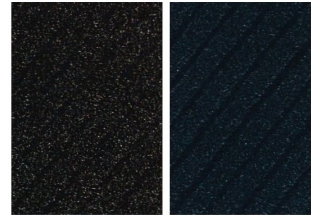
<sup>1)</sup> gegen Mehrpreis

# VECTRA

## VECTRA GL Stoffe



Grau



Anthrazit

Blau

## VECTRA GL Kunstleder<sup>1)</sup>

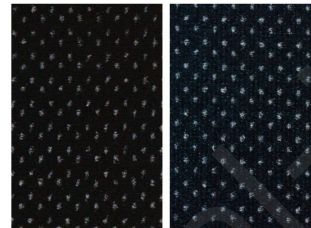


Grau

## VECTRA GLS VECTRA CD Veloursstoffe



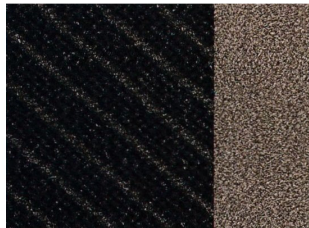
Grau



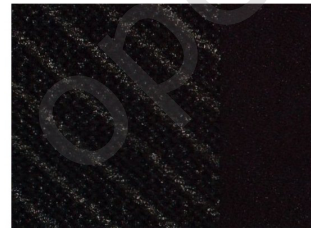
Anthrazit

Blau

## VECTRA GT VECTRA 4 x 4 Stoffe

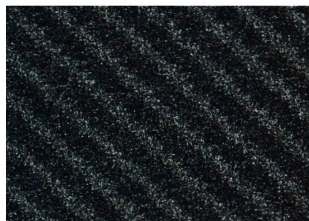


Grau



Anthrazit

## VECTRA 2000 Feinveloursstoff



Anthrazit

<sup>1)</sup> gegen Mehrpreis

Lackierungen	GL			GL	GLS/CD			GT/4x4		2000
	Stoffe			Kunstleder <sup>1)</sup>	Veloursstoffe			Stoffe		Feinveloursstoff
	Grau	Anthr.	Blau	Grau	Grau	Anthr.	Blau	Grau	Anthr.	Anthr.
Casablancaweiß	●	●	●	●	●	●	●	●	●	●
Königsblau	●		●	●	●		●	●		
<b>Brillant-Lackierung <sup>1)</sup></b>										
Magmarot	●	●		●	●	●		●	●	
<b>Zwei-Schicht-Metallic-Lackierungen <sup>1)</sup></b>										
Mistralgrau	●	●		●	●	●		●	●	●
Rembrandt-Silber	●	●		●	●	●		●	●	
Starsilber										●
Novaschwarz	●	●		●	●	●		●	●	●
<b>Zwei-Schicht-Mineral-Effekt-Lackierungen <sup>1)</sup></b>										
Marseillerot	●	●		●	●	●		●	●	●
Aubergine	●	●		●	●	●		●	●	
Spektralblau	●	●	●	●	●	●	●	●	●	●

<sup>1)</sup> gegen Mehrpreis

● = Kombination

□ = nicht lieferbar



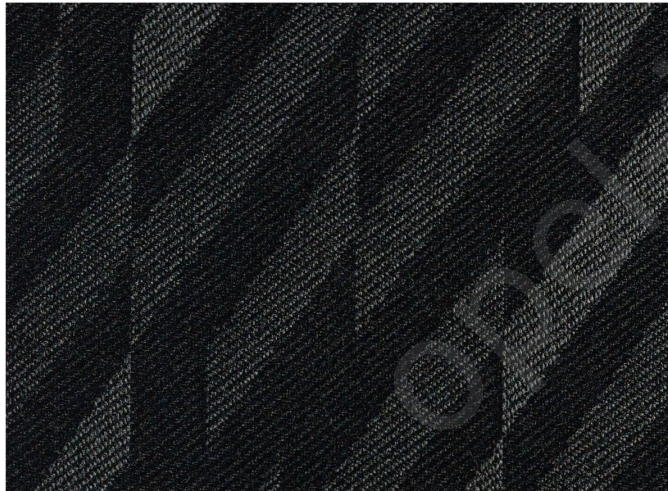
Vectra-2000-Sportsitz

# CALIBRA

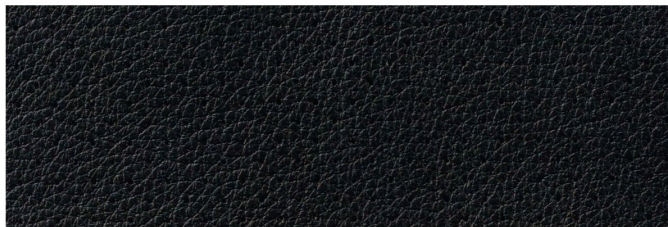
CALIBRA  
CALIBRA 4 x 4  
Stoffe



Blau



Anthrazit



Anthrazit

CALIBRA  
CALIBRA 4 x 4  
Leder<sup>1)</sup>

Lackierungen	Calibra Calibra 4 x 4		
	Stoffe		Leder <sup>1)</sup>
	Blau	Anthrazit	Anthrazit
Casablancaweiß	●	●	●
<b>Brillant-Lackierung<sup>1)</sup></b>			
Magmarot		●	●
<b>Zwei-Schicht-Metallic-Lackierungen<sup>1)</sup></b>			
Mistralgrau	●	●	●
Starsilber	●	●	●
Novaschwarz	●	●	●
<b>Zwei-Schicht-Mineral-Effekt-Lackierung<sup>1)</sup></b>			
Spektralblau	●	●	●

<sup>1)</sup> gegen Mehrpreis

● = Kombination

□ = nicht lieferbar



Ledersitz

<sup>1)</sup> gegen Mehrpreis, lieferbar ab Frühjahr 1992

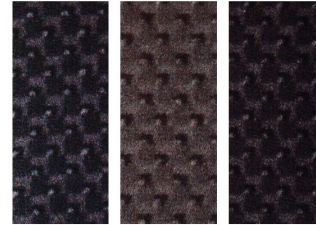
# OMEGA

OMEGA GL  
OMEGA CARAVAN GL  
OMEGA GL DIAMANT  
OMEGA CARAVAN GL  
DIAMANT

Veloursstoffe



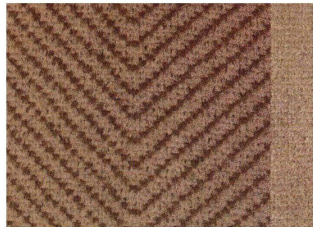
Beige



Blau    Grau    Anthrazit

OMEGA CD  
OMEGA CARAVAN CD  
OMEGA CARAVAN 24V  
OMEGA CD DIAMANT  
OMEGA CARAVAN CD  
DIAMANT

Veloursstoffe



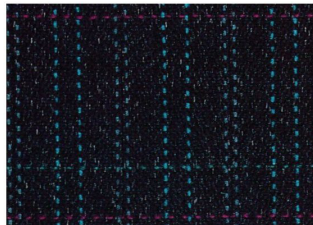
Beige



Blau    Grau    Anthrazit

OMEGA CARAVAN

Stoffe



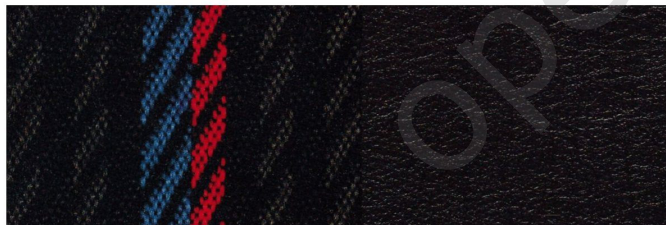
Blau



Anthrazit

OMEGA 3000

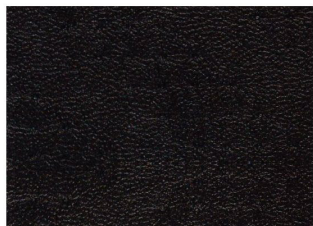
Veloursstoff-Leder-Kombination



Anthrazit

OMEGA GL  
OMEGA CARAVAN  
OMEGA CARAVAN GL

Kunstleder<sup>1)</sup>



Anthrazit

<sup>1)</sup> gegen Mehrpreis

Lackierungen	GL/CD/Diamant/ Caravan GL/Caravan CD/ Caravan Diamant/Caravan 24V				Caravan		GL/ Car./ Car. GL	GL/CD/ Caravan 24V		3000
	Veloursstoffe				Stoffe		Kunst- leder <sup>1)</sup>	Leder <sup>1),4)</sup>		Velours/ Leder
	Beige	Blau	Grau	Anthr.	Anthr.	Blau	Anthr.	Grau	Anthr.	Anthr.
Casablancaweiß <sup>3)</sup>		●	●	●	●	●	●	●	●	●
Königsblau <sup>3)</sup>	●	●	●			●	●	●		
Toskanarot <sup>3)</sup>	●		●	●	●		●	●	●	
<b>Brillant-Lackierung<sup>1)</sup></b>										
Magmarot <sup>3)</sup>	●		●	●	●		●	●	●	● <sup>2)</sup>
<b>Zwei-Schicht-Metallic-Lackierungen<sup>1)</sup></b>										
Mistralgrau <sup>3)</sup>			●	●	●		●	●	●	●
Starsilber <sup>3)</sup>		●	●	●	●	●	●	●	●	●
Rembrandt-Silber	●		●	●	●		●	●	●	
Novaschwarz	●		●	●	●		●	●	●	●
<b>Zwei-Schicht-Mineral-Effekt-Lackierungen<sup>1)</sup></b>										
Spektralblau	●	●	●	●	●	●	●	●	●	
Marseillerot	●		●	●	●		●	●	●	
Aubergine	●		●	●	●		●	●	●	
Emeraldgrün	●		●	●	●		●	●	●	

- <sup>1)</sup> gegen Mehrpreis
- <sup>2)</sup> Brillant-Lackierung bei Omega 3000 ohne Mehrpreis
- <sup>3)</sup> Nicht für Caravan 24V und Diamant
- <sup>4)</sup> Für Caravan 24V nur in Anthrazit (voraussichtlich lieferbar ab Herbst 1991)

● = Kombination  
□ = nicht lieferbar

Ledersitz  
(Anthrazit)



# AUSSENFARBEN

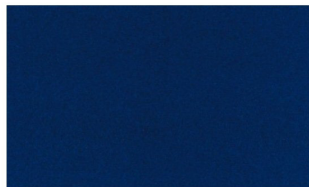
## LACKIERUNGEN



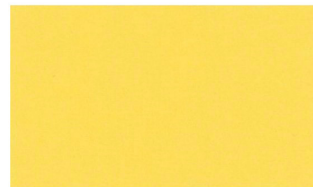
Casablancaweiß



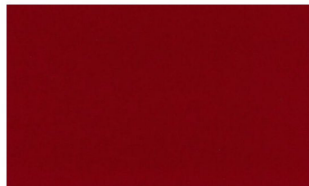
Miami blau



Kosmos blau



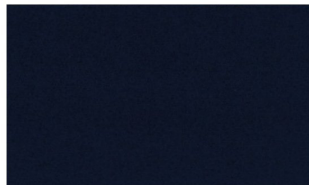
Tunis gelb



Toskana rot



Schwarz

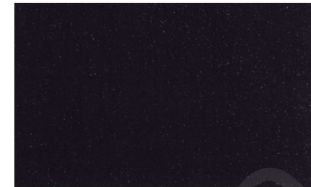


Königs blau

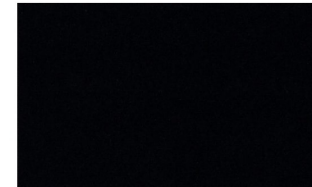


Magmarot

## ZWEI-SCHICHT-METALLIC-LACKIERUNGEN<sup>1)</sup>



Tech Violett



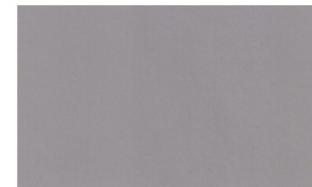
Novaschwarz



Mistral grau

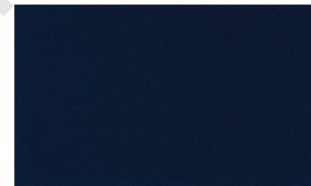


Rembrandt-Silber

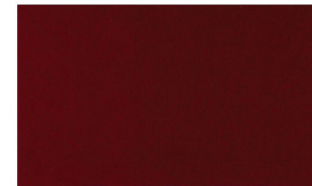


Starsilber

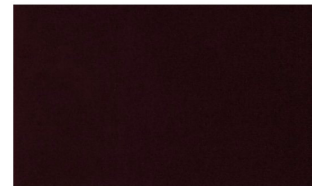
## ZWEI-SCHICHT-MINERAL-EFFEKT-LACKIERUNGEN<sup>1)</sup>



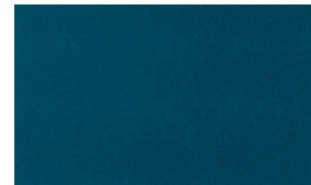
Spektral blau



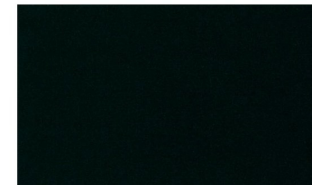
Marseillerot



Aubergine



Lagunen blau



Emerald grün

## BRILLANT-LACKIERUNG<sup>1)</sup>

<sup>1)</sup> gegen Mehrpreis

<sup>1)</sup> gegen Mehrpreis





Opel-Info

Die Abbildungen in diesem Prospekt enthalten teilweise auch Sonderausstattungen, die nicht zum serienmäßigen Lieferumfang gehören.

Die in diesem Prospekt gezeigten Farben- und Polsterkombinationen sind teilweise nicht in allen Export-Ländern lieferbar. Der Inhalt entspricht dem Stand bei Drucklegung. Über inzwischen vorgenommene Produktänderungen informiert Sie Ihr Opel Partner. Druckfarben geben den wirklichen Farbton nur annähernd wieder.

