

OMEGA 1991



OMEGA 1991. TIDLÖS ELEGANS. SUPERMODERN TEKNIK.

När Omega lanserades modellåret 1987, tog Opel marknaden med storm och fick mängder av utmärkelser, varav den mest prestigeladdade var "Årets Bil".

Storsäljaren Opel Omega är en av de populäraste och mest ansedda bilarna i sin klass.

Opel har förfinat och förbättrat Omega år från år, men Omega 1991 känns ändå lätt igen på de rena linjerna och den tidlösa elegansen.

1991 bjuder Omega på en rad spännande designnyheter och ett nytt resursstarkt motoralternativ: En 6-cylindrig 2,6 liters motor på 150 hk!

Kort sagt: Omega 1991 är ett av de bästa val du kan göra om du söker en representativ långfärdsbil med komfort och prestanda i absolut toppklass.

Modellurvalet är större än någonsin, och när du valt den Omega som passar dina behov bäst, är du välkommen på en provtur. Det är trots allt det bästa sättet att ta pulsen på nya Omega 1991. Mycket nöje!



OMEGA 1991

— BEKVÄM OCH VÄLUTRUSTAD

Få bilar kan mäta sig med Omega när det gäller bekvämlighet och utrymmen. Förarstolen har individuellt justerbart svankstöd, och är höj- och sänkbar. Alla säten, inklusive baksätet har eluppvärmning!

Stereomontage är förberett med 6 högtalare och antenn på plats.

Visst kan du få samma utrustning hos andra bilmärken, men då kallas den oftast extrautrustning, och höjer priset med åtskilliga tusenlappar.

Bilden visar Omega CD

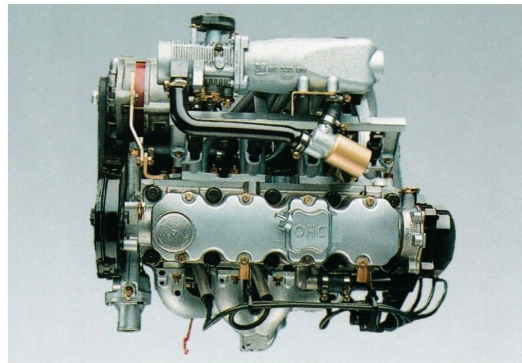
Säkerhetsbälte som är individuellt ställbart i höjdd, är en finess för bästa bekvämlighet för både stor som liten.



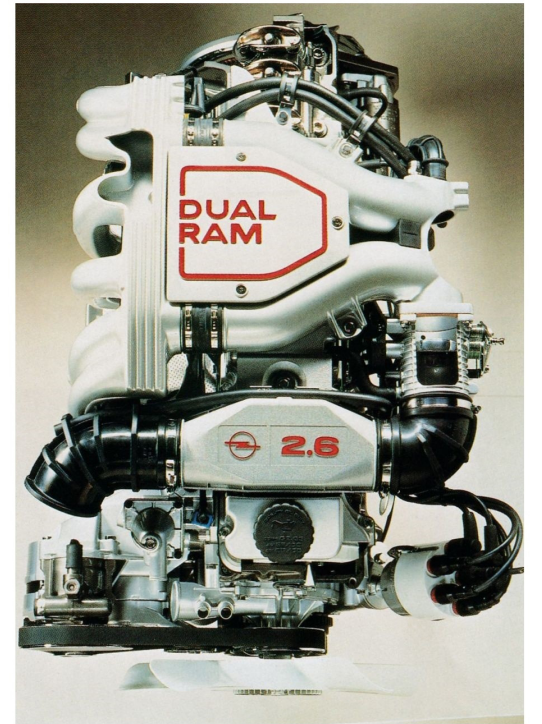
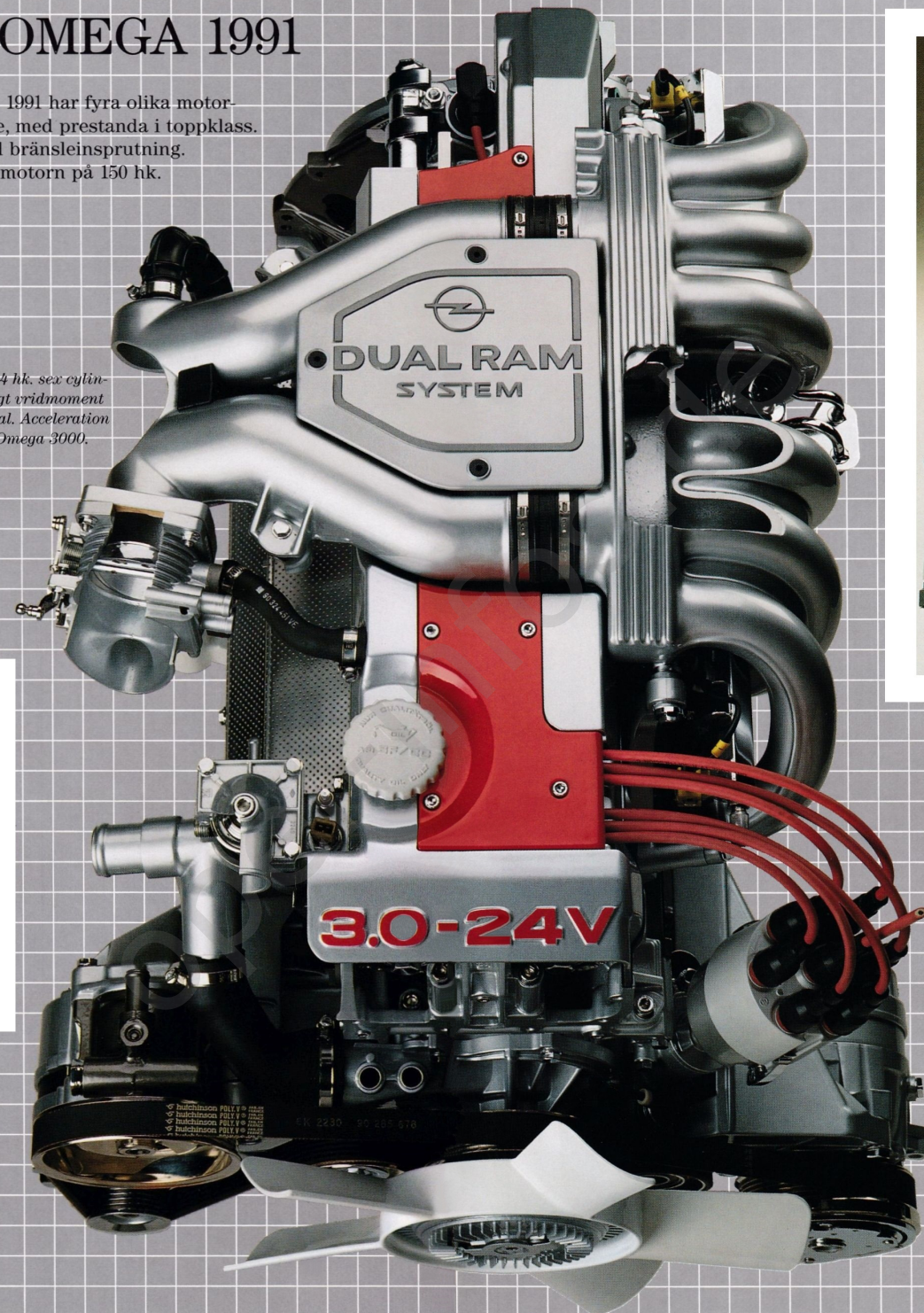
RESURSSTARKA OMEGA 1991

En stor bil kräver resursstarka motorer. Omega 1991 har fyra olika motoralternativ. Alla högeffektiva och miljöanpassade, med prestanda i toppklass. Dessutom bränselnåla och alla med datorstyrd bränsleinsprutning. Nyheten för i år är den 6-cylindriga 2,6-liters motorn på 150 hk.

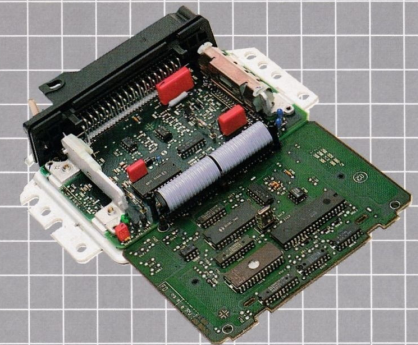
Opels stora sexa 204 hk, sex cylindrar, 24 ventiler. Högt vridmoment redan vid låga varvtal. Acceleration i toppklass. Finns i Omega 3000.



Opel 2,0 injection. Basversionens motor, 115 hk, överläggande kamaxel. Datorstyrd bränsleinsprutning gör den både driftsäker och extremt bränslesnål. Omega Sedan, 5-växlad – drar bara 0,64 liter/mil vid landsvägskörning.



Opel 2,6 injection. Årets motornyhet. 6 cylindrig Dual Ram-motor med 150 hk. Vridmomentet är hela 220 Nm redan vid 3.600 varv. En stor stark motor med mycket låg bränsleförbrukning, Sedan-modellen drar bara 0,78 liter/mil vid landsvägskörning!



Samtliga Omega-motorer är utrustade med Bosch Motronic elektronisk motorstyrning. Tändning och bränsleinsprutning övervakas upp till 500.000 gånger per sekund! Styrdatorm har dessutom ett inbyggt minne – uppstår något fel kan Opelverkstaden snabbt lokalisera och åtgärda med hjälp av diagnosdator.

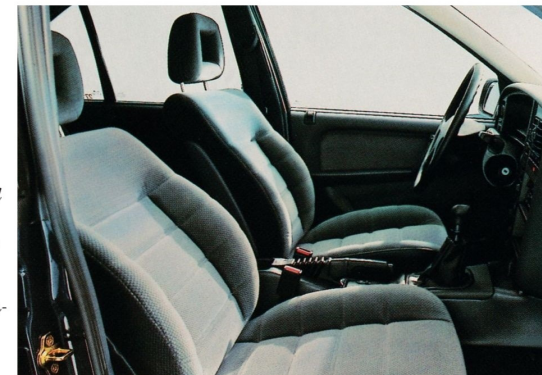
OMEGA GL – ELEGANT OCH PÅKOSTAD!

Ny tuff grill, nya stötfångare, nya kromlister plus ny plyschklädsel gör linjesköna Omega 1991 ännu elegantare!

Basversionen Omega 2,0i är fylld av finesser andra kallar tillval. Servostyrning, centrallås, skivbromsar runt om, eluppvärmda säten både fram och bak, elmanövrerade och eluppvärmda sidospeglar mm ingår i standardutrustningen.

Du kan få din Omega GL med 2-liters motor på 115 hk, eller 2,6 liters 6:a med 150 hk.

Omega 2,0i: Elegant plyschklädsel både på säten och dörrsidor. Höj- och sänkbar förarstol. Förarstolen har individuellt justerbart svankstöd. Två inställbara läslampor fram. Läsbart handskfack och rymligt förvaringsfack i mittkonsol.



Omega GL 2,0i



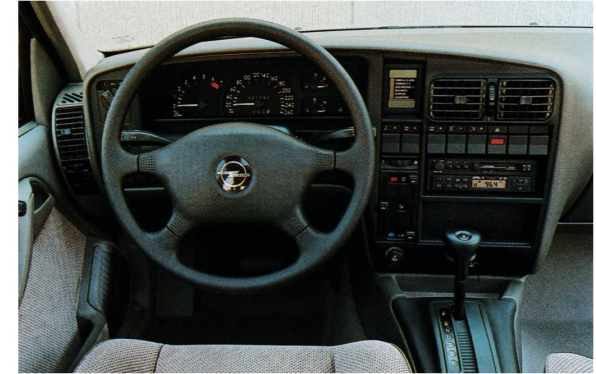
OMEGA GL 2,6i 1991. TIDLÖS ELEGANS. TJÄNSTEBILEN.

Under huven sitter Opels nya Dual Ram 6:a med 150 hästkrafter – vilket ger snabb acceleration när du behöver.

Här finns riklig standardutrustning: ABS låsningsfria bromsar, halogendimljus, läderklädd ratt, tonat glas.

Säten och dörrsidor är klädda med mjuk plysch. Centrallås med larm, ekerfälgar i aluminium och mycket mer.

För dig som önskar en bil med hög utrustningsnivå men med rimligt förmånsvärde är Omega GL 2,6 ett perfekt bilval.



OMEGA CD – LYXLIMOUSINE I ALLT UTOM PRISET!

Omega CD är en bil för dig som vill ha en komfortabel lyxbil med alla finesser man rimligen kan begära. Exklusiv plyschklädsel, ABS låsningsfria bromsar, eleganta ekerfälgar, tonat glas runt om, läderklädd ratt, dimljus, sollucka, färd dator, elektriskt justerbara strålkastare, elektriska fönsterhissar fram, för att nämna en del av den rikliga standardutrustningen. Självklart har den även centrallås med inbyggt larm.

Motorn är Opels nya Dual Ram 6:a med 150 hk.

Luftigt, ombonat kupéutrymme med elegant plyschklädsel och gott om förvaringsutrymmen. Blå infälld kassetbox och läsbart handskfack.



OMEGA CARAVAN 2,0 — STYRKA, RYMLIGHET, ELEGANS!

För dig som vill ha en Sedan-modells komfort, men har behov av att lasta mycket, är Omega Caravan ett perfekt val. Den maximala lastytan är över två meter, och bredden mellan hjulhusen är 114 cm. Och golvet i lastutrymmet är helt plant.

Du får en elegant, bekväm bil med plyschklädsel, och finesser som elvärmda och el-justerbara sidospeglar, mm.

Fälgarna på bilden är extrautrustning.

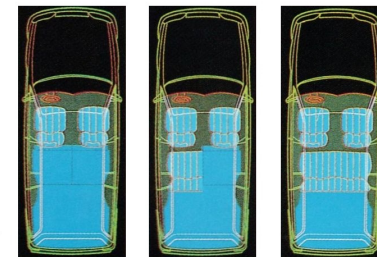


OMEGA CARAVAN 2,6i — MED ÅRETS MOTORNYHET!

Under huven finns nya 6-cylinders Dual Ram-motorn på 150 hk. Och en mängd finesser. ABS låsningsfria bromsar, elektrisk nivåreglering, halogen dimljus, läder-ratt, takbyglar mm.

Det delbara baksätet gör att Omega Caravan kan lastas på många sätt. Med passagerare i baksätet finns 960 liter (VDA) utnyttjad till last och med helt nedfällda baksäten hela 1.850 liter (VDA).

Lägg också märke till fästögorna att förankra lasten med.



OMEGA 3000 — SUPERLIMOUSINE ELLER SPORTVAGN?

Omega 3000 har kallats "en fyrdörrars sportvagn" av motorpressen. Och resurser finns i den 204 hästkrafter starka 24-ventilers Dual Ram-motorn. 0–100 går på bara 7,8 sekunder!

Omega 3000 är den perfekta långfärdsbilen — med alla finesser du kan önska: elektriskt manövrerad sollucka, el-hissar för fönster, larm, sportstolar med plysch/läderklädsel och bakrutegardin mm.

ABS-låsningfria bromsar, differentialspär, färeddator, automatisk farthållare, sidospoilers och ving på baklucka.

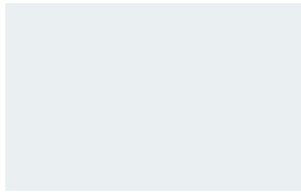


Under huven sitter Opels 24 ventilers 6:a. 3 liter stor och 204 hk stark.

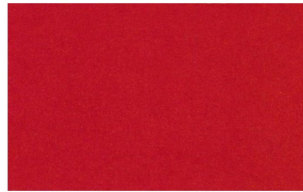
Med en bränsleförbrukning på bara 0,76 lit/mil vid landsvägskörning. Otroligt!



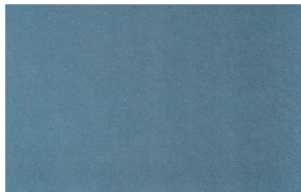
FÄRGER



10 Casablancavit



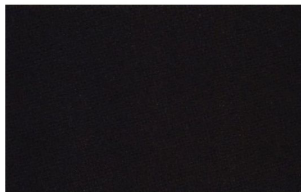
79 Magmaröd



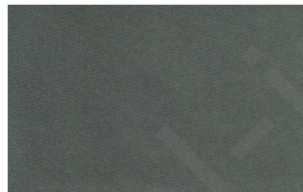
21 Ibiza blå



23 Baikal blå



81 Nova svart



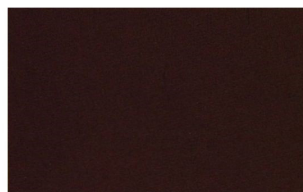
83 Mistralgrå



88 Star silver



48 Emerald grön



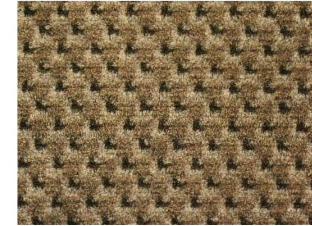
73 Bordeauxröd

Tvåskiktets metalliclack mot pristillägg

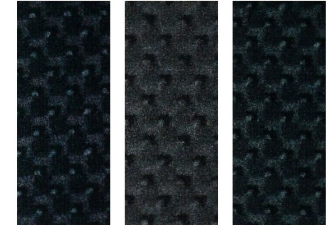
Tvåskiktets Mika-lack mot pristillägg

KLÄDSELKOMBINATIONER

Omega GL
Omega Caravan GL



Beige



Blå

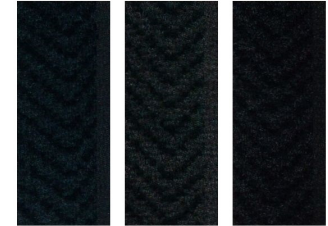
Grå

Antracit

Omega CD



Beige

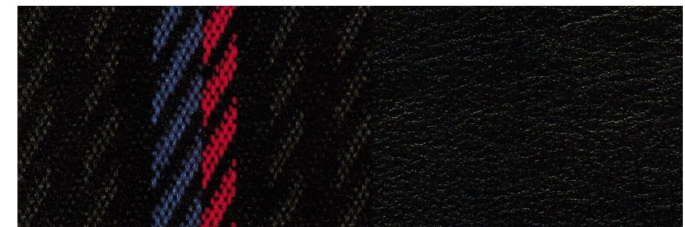


Blå

Grå

Antracit

Omega 3000



Antracit

Färger	OMEGA GL CARAVAN GL				OMEGA CD				OMEGA 3000
	Plysch				Exklusiv plysch				Plysch/läder
	Beige	Blå	Antracit	Grå	Beige	Blå	Antracit	Grå	Antracit
10 Casablancavit		•	•	•			•	•	•
79 Magmaröd	•		•	•	•		•	•	•
Två-skikt metallic-lack:*									
21 Ibiza blå		•	•	•		•	•	•	
23 Baikal blå	•	•	•	•		•	•	•	
81 Nova svart	•		•	•	•		•	•	•
83 Mistralgrå			•	•			•	•	•
88 Star silver		•	•	•		•	•	•	•
48 Emerald grön	•		•	•	•		•	•	
73 Bordeauxröd	•		•	•	•		•	•	

*mot pristillägg

Denna broschyr är en samproduktion mellan flera europeiska länder. Utrustningen på de fotograferade bilarna kan därför avvika från den utrustning som marknadsförs i Sverige och är godkänd av myndigheterna. General Motors Nordiska AB förbehåller sig rätten att utan föregående meddelande ändra konstruktion typ, utrustning etc. på bilmodeller avbildade eller specificerade i denna broschyr. Sådan ändring skall icke medföra någon ansvarighet beträffande bilar som beställts eller levererats före ändringen.

FÖR EN HELT PERSONLIG OMEGA

Opel Omega är en mycket komplett bil. Standardutrustningen är mer omfattande än hos de flesta konkurrentmodeller.

Din Opelhandlare har dessutom en mängd utrustning och tillbehör för att göra din Omega mer personlig, tex radio, spoilers, extraljus m.m.



Manuell sollucka. Transparent, men med reglerbart solskydd. Öppningsbar även i bakkant. Fabriksmonteras. (Standard på Omega CD och 3000)



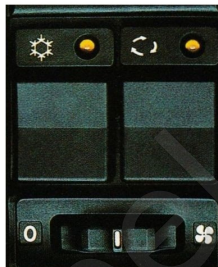
Extraljus. Stort urval – med monteringsmöjligheter bla i spoiler.



ABS läsningsfria bromsar. Extra säkerhetsutrustning som ger överlägsen bromsverkan. (Standard på Omega GL 2,6, Omega CD och 3000)



Automatlåda. Opels berömda automatlåda med fyra växlar och tre valbara körprogram: Economy – för normal ekonomisk körning. Winter – för start och körning på slippriga underlag. Power – för sportig körning med snabb acceleration.



Luftkonditionering. Håller temperaturen på den nivå du själv väljer. Oavsett temeperatur utanför bilen.

TEKNISKA DATA OPEL OMEGA 1991

Motor	2.0i	2.6i	3.0i 24V
Cylinderantal	4	6	6
Cylinderdiameter, mm	86,0	88,0	95,0
Slaglängd, mm	86,0	69,8	69,8
Cylindervolym, cm ³	1998	2594	2969
Komp. förhållande	9,2:1	9,2:1	10,0:1
Max effekt DIN hk vid v/min	115/5400 (85 kW)	150/5600 (110 kW)	204/6000 (150 kW)
Max vridmoment DIN kpm vid v/min	17,3/2600 (170 Nm)	22,4/3600 (220 Nm)	27,5/3600 (270 Nm)

Typ:

2.0i: Kortslagig toppventilmotor med överliggande kamaxel. 5-lagrad vevaxel. Bosch Motronic bränsleinsprutning och katalysator. 2.6i: Kortslagig 6-cylindrig toppventilmotor med 6-lagrad kamaxel och 7-lagrad vevaxel Bosch Motronic elektronisk bränsleinsprutning. Katalysator. 3.0i 24V: Kortslagig 6-cylindrig toppventilmotor med dubbla överliggande kamaxlar. 4 ventiler per cylinder. Katalysator.

Koppling och växellåda:

Enskivig torr planfjäderkoppling.
1. 5-växlad helsynkroniserad växellåda med golvspak. Speciell spärr för bakväxeln.
Utväxling: 1:an 4,044:1, 2:an 2,265:1, 3:an 1,434:1, 4:an 1,0:1, 5:an 0,842:1. Back 3,748:1. (2.0i)
2. 5-växlad. Utväxling: 1:an 3,951:1, 2:an 2,189:1, 3:an 1,389:1, 4:an 1,0:1, 5:an 0,84:1. Back 3,53:1 (2.6i)
3. 5-växlad. Utväxling: 1:an 3,807:1, 2:an 2,106:1, 3:an 1,335:1, 4:an 1,0:1, 5:an 0,814:1. Back 3,402:1 (3.0i 24V)
4. Opel Automatic, 4-steps automatlåda med konsolmonterad växelväljare.

Bakaxel:

Bakaxel med växel av hypoidtyp. Utväxling 3.90:1 (2.0i) 3,70:1 (2.6i, 3.0i 24V).

Fjädring och hjulupphängning:

Fram:
Separat framhjulsupphängning med McPherson fjäderben. Krängningshämmare monterad på fjäderben (av pendeltyp). Gastryckstötdämpare (Omega 3000).

Bak:

Separat bakaxelupphängning med dubbla länkar, och krängningshämmare, dubbla koniska mini-block skruvfjädrar och lodrätt stående teleskopstötdämpare. (Caravan snett stående.) Gastryckstötdämpare (Omega 3000).

Styrning:

Styrnacka av kulmuttertyp. Servostyrning. Energiupptagande teleskopisk rattstäng. 4-ekrad ratt av säkerhetstyp. Vänddiameter 10,8 m, 11,0 m (Omega 3000).

Bromsar:

2-krets bromssystem. Skivbromsar runt om. Ventilerade fram. Bromsservo. Asbestfria bromsbelägg. Bromskraftregulator för bakhjulen. Mekanisk parkeringsbroms verkande på bakhjulen. ABS läsningsfria bromsar standard på 2.6i och Omega 3000.

Hjul och däck:

Pressade stålfälgar 6Jx15 (2.0i). Lättmetallfälgar 7Jx15 (2.6i, 3.0i 24V). Däck 195/65 VR15 (2.0i, 2.6i) 205/65 VR15 (3.0i 24V).

Elsystem:

12-volts elsystem. 66 Ah batteri. (2.6i 55 Ah). Växelströmsgenerator 70 A. 90 A (3.0i 24V).

Rymduppgifter:

Bränsletank 75 liter (Sedan), 70 liter (Caravan). Kylsystem 6,4 liter (2.0i), 10,7 liter (2.6i), 9,9 liter (3.0i 24V). Motor (vevhus) 4,5 liter (2.0i) 5,5 liter (2.6i, 3.0i 24V).

Allmänna dimensioner och vikter:

Axelavstånd, mm	2730
Spårvidd fram/bak, mm	1450/1468 (Sedan) 1450/1464 (Caravan)

Spårvidd fram/bak, mm	1462/1484 (Omega 3000)
Längd, mm	4687 (Sedan) 4730 (Caravan) 4742 (Omega 3000)
Bredd, mm	1772
Höjd, mm	1445 (Sedan) 1480 (Caravan) 1425 (Omega 3000)

Lastutrymme Caravan:

Längd tot., mm	2016
Bredd mellan hjulhusen, mm	1129
Inre höjd, mm	763
Lastvolym tot. (VDA), liter	1850
Till baksätets övre kant 540 liter. Till framsätets övre kant, baksätet nedfällt 1020 liter.	

Utrustning Omega GL 2.0i:

Halogenljus. Dubbla backstrålkastare. Stålraddäck. Skyddslister efter karrosserisida och stötfångare. Värme- och defrosteranläggning med effektiv radialfläkt med fem hastigheter. Avbländbar inre backspegel. Yttre backspeglarna el. justerbara och uppvärmda. Separata framstolar med ställbara ryggstöd. Eluppvärmd bakruta. Rullbälten. Manuell nivåreglering (Caravan 2.0i). Centrallås. Låsbart handsfack. Delbart bakre ryggstöd. 4-ekrad ratt. Sidoblinkers. Strålkastarspolare. Nackskydd bak. Kassetbox. Reglerbar instrumentbelysning. Servostyrning. Förberedd för radionotering med 6 högtalare och antenn (i bakskärm Sedan, på taket Caravan). Stöldlarm (Sedan).

Utrustning GL 2.6i: Förutom GL-utrustningen ovan: Tonat glas. Elantenn (Sedan). 15" lättmetallfälgar. ABS-bromsar. Kontrollpanel. Halogendimljus fram. El. nivåreglering (Caravan). Lädertratt.

Utrustning Omega CD:

Förutom GL och GL 2.6i utrustningen har CD följande som standard: Färd dator. El. fönsterhissar fram. El. justerbara strålkastare. Transparent sollucka. Automatisk farthållare. Exklusiv plyschklädsel.

Utrustning Omega 3000:

Förutom utrustningen för GL och CD har Omega 3000 bl.a. följande som standard: El. fönsterhissar fram och bak. Differentialspärr. Transparent el. sollucka. Bakrutegardin. Sportstolar fram. Spoiler på baklucka o. sidospoiler. Minilite 15" lättmetallfälgar.

Bränsledeklaration:

Modell	Blandad körning l/mil	Oktantal
Omega 2.0i, 5-vxl.	0,85	Blyfri 95
Omega 2.0i, aut.	0,88	Blyfri 95
Omega 2.0i, Caravan, 5-vxl.	0,87	Blyfri 95
Omega 2.0i, Caravan, aut.	0,89	Blyfri 95
Omega 2.6i, 5-vxl.	1,06	Blyfri 95
Omega 2.6i, aut.	1,03	Blyfri 95
Omega 2.6i, Caravan 5-vxl.	1,08	Blyfri 95
Omega 2.6i, Caravan aut.	1,05	Blyfri 95
Omega 3.0i, 24V, 5-vxl.	1,03	Blyfri 95
Omega 3.0i, 24V, aut.	1,03	Blyfri 95

