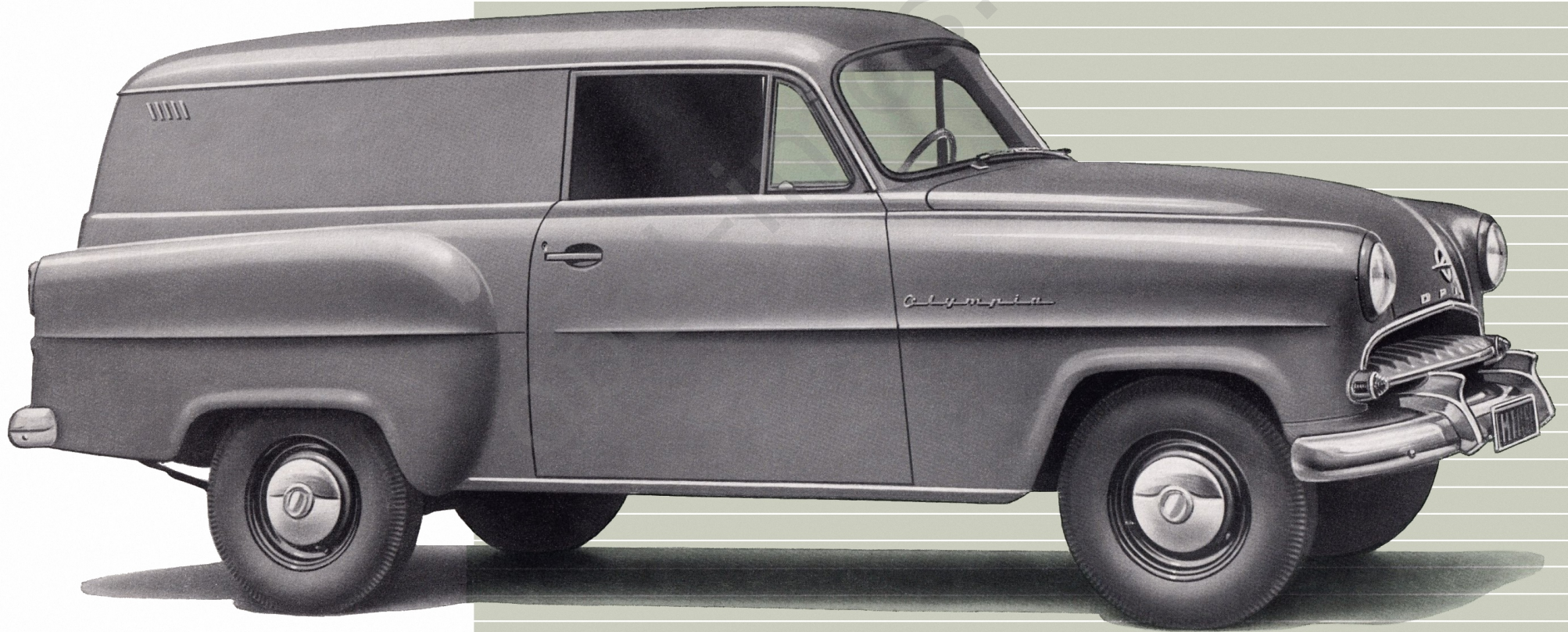
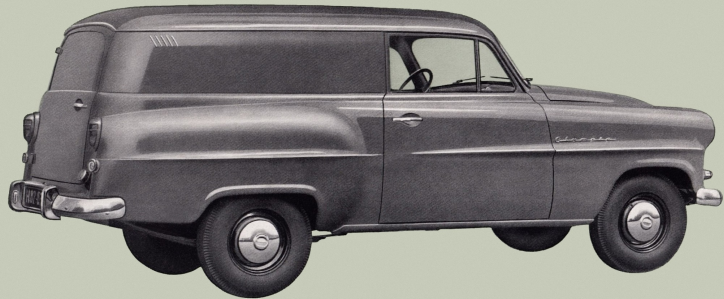


OPEL

*Schnell-Lieferwagen*



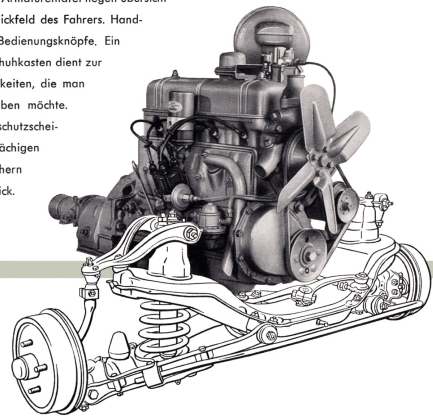


Die weiten, glatten Außenflächen der selbsttragenden Ganzstahl-Karosserie sind für wirkungsvolle Firmenaufschriften besonders geeignet. Im großen Laderaum - maximale Zuladung 515 kg - ist die Ware gut geschützt: seitliche Rammleisten, gerippter Stahlblechboden, zusätzliche Versteifung von Dach und Seitenwänden durch Säulen, Pfetten und Gürtelleisten. Die fast über die ganze Wagenbreite gehende Hecktür macht das Ein- u. Ausladen sehr bequem.

Wenn der erfahrene Geschäftsmann von einem Lieferwagen sagt: „Der ist gut!“, dann meint er vor allem seine Wirtschaftlichkeit und Zweckmäßigkeit. Für die Weiterentwicklung des OPEL SCHNELL-LIEFERWAGENS war die Alltagspraxis maßgebend. Durch technische Verfeinerungen konnte die Verschleißfestigkeit des 1,5 Ltr. OPEL-Motors erhöht, der Kraftstoff-Verbrauch gesenkt werden. Die Ausstattung des Wagens wurde auf einen hohen Gebrauchswert abgestimmt. So entstand ein äußerst preiswertes Nutzfahrzeug, das die Transportaufgaben vieler Betriebe noch wirtschaftlicher löst — der neue OPEL SCHNELL-LIEFERWAGEN, der „Eilbote“ in Handel und Gewerbe. Wer den OPEL SCHNELL-LIEFERWAGEN besitzt, kalkuliert besonders vorteilhaft.

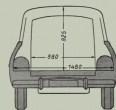


Es fährt sich angenehm im OPEL SCHNELL-LIEFERWAGEN! Die mit Kunstleder überzogene, gut gefederte Sitzbank ist verstellbar - das schafft „Platz nach Maß“. Alle Kontroll-Instrumente an der sachlich gestalteten Armaturentafel liegen übersichtlich gruppiert im Blickfeld des Fahrers. Handgerecht sind alle Bedienungsknöpfe. Ein geräumiger Handschuhkasten dient zur Ablage der Kleinigkeiten, die man gern griffbereit haben möchte. Die gewölbte Windschutzscheibe und die großflächigen Seiten-Fenster sichern einen guten Überblick.

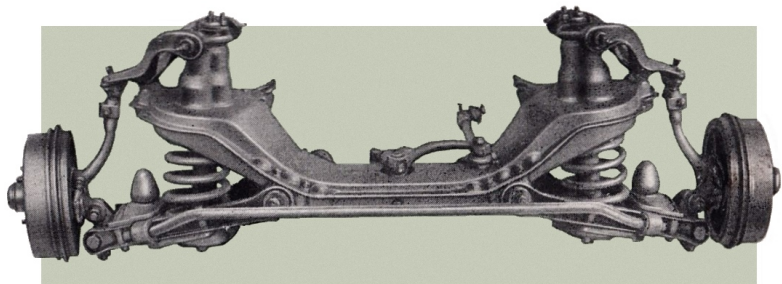


Pünktlichkeit ist das erste Gebot — der OPEL SCHNELL-LIEFERWAGEN holt unvermeidliche Zeitverluste im dichten Verkehr immer wieder auf. Eine übertrieben hohe Spitzengeschwindigkeit ist hierzu weniger wichtig als genügend Kraftreserven beim Anfahren und Überholen. Große Kraftreserven kennzeichnen seit jeher den 1,5 Ltr. OPEL-Motor. Nach technischer Verfeinerung beschleunigt dieser Motor jetzt noch besser — mit 7,9 Ltr. Normverbrauch ist er dabei aber sparsamer im Betrieb.

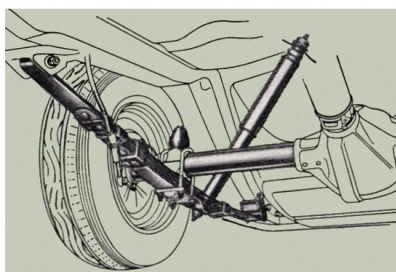
Die selbsttragende Ganzstahl-Karosserie bietet ein Maximum an Innenraum im Verhältnis zu den Außenabmessungen. Der zweckgerechte Laderaum hat ein Fassungsvermögen von über 2 cbm.



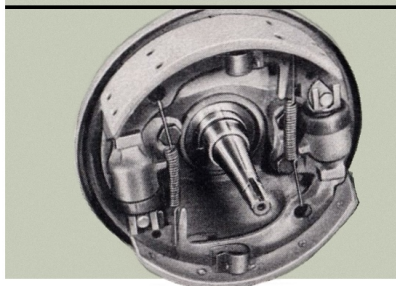
# TECHNISCHE EINZELHEITEN



Die moderne, sorgfältig abgestimmte Federung kommt den Insassen wie auch der Ladung zugute. Die unabhängige Vorderad-aufhängung hat in Gummi gelagerte Teleskop-Stoßdämpfer. Die oberen Lenker dienen gleichzeitig als Stoßdämpferhebel.



Auch die Längsblattfedern (5 Blatt) und die Teleskop-Stoßdämpfer der Hinterachse unterstützen die hervorragende Straßenlage des Opel Schnell-Lieferwagens.



Wirksame Bremsen geben das Gefühl der Sicherheit. An den Vorderrädern hat jede Bremsbacke einen besonderen Bremszylinder, hinten greifen Laschen-Bremsen.

Hauptmerkmal jedes OPEL-Wagens ist seine Zuverlässigkeit. Der Erhaltung dieser wertvollen Eigenschaft bis ins hohe Automobilalter dient ein verzweigter und vorbildlich organisierter Kundendienst.

Opel-Händler überall. Im Ausland Vertrieb und Kundendienst durch die weltumfassende Organisation der General Motors

## MOTOR

Anzahl der Zylinder	4
Bohrung/Hub	80/74 mm
Effektiver Zylinderinhalt	1488 cm <sup>3</sup>
Leistung	40/3600 PS/UPM
Drehmoment	10.0/1800 mkg/UPM
Verdichtungsverhältnis	1 : 6.5

## GETRIEBE

Zahl der Gänge	3 vorw., 1 rückw.
Übersetzung in den Gängen	
1. Gang	3.57
2. Gang	1.68
3. Gang	1.00
Rückwärtsgang	3.57

## BREMSEN

Fußbremse, Art und Wirkung	hydraulisch auf alle vier Räder
Handbremse, Art und Wirkung	mechanisch auf die Hinterräder
Gesamtbremsfläche	823 cm <sup>2</sup>

## HINTERACHSE

Übersetzungsverhältnis	4.22 : 1
------------------------	----------

## RÄDER UND REIFEN

Felgenart der Scheibenräder	Tiefbett
Felgenreiße vorn und hinten	4 1/2 K x 13
Reifengröße vorn und hinten	6.40—13

## ELEKTRISCHE AUSRÜSTUNG

Zündfolge	1-3-4-2
Batteriespannung	6 Volt
Batteriekapazität	84 Ah
Zündkerzen	W 145 T 1

## FAHRGESTELL

Radstand	2487 mm
Spurweite vorn	1205 mm
Spurweite hinten	1268 mm

## WAGENABMESSUNGEN

Länge über alles	4260 mm
Breite über alles	1625 mm
Höhe über alles	1595 mm

## GEWICHTE

Höchstzulässig. Gesamtgewicht	1530 kg
Leergewicht	1015 kg
Maximale Zuladung	515 kg
Zulässiger Vorderachsdruk	530 kg
Zulässiger Hinterachsdruk	1000 kg

## FAHRWERTE

Bergsteigefähigkeit	
1. Gang	27 %
2. Gang	12 %
3. Gang	6 %
Höchstgeschwindigkeit	ca. 115 km/h
Kraftstoff-Normverbrauch	7,9 Ltr.
Wendekreis-Durchmesser	ca. 11.5 m

## FÜLLMENGEN

Kühlsystem (ohne Heizung)	ca. 7.8 Ltr. Wasser
Kraftstofftank	ca. 31 Ltr. Kraftstoff
Motor (Nachfüllmenge)	ca. 3 Ltr. Oel
Getriebe	ca. 1.0 Ltr. Oel
Hinterachse	ca. 1.0 Ltr. Oel

Änderungen vorbehalten. Diese Daten sind nach DIN 70020 und 70030 aufgestellt.

ADAM OPEL AG. RUSSELSHEIM A.M.